

Naturfreunde Senioren Zürich



Mitteilungsblatt

2 / 2021

**Wanderkalender
April, Mai, Juni**



www.naturfreunde-senioren-zh.ch

Impressum

Herausgeber:

**Naturfreunde
Senioren Zürich**
8064 Zürich
naturfreunde-senioren-zh.ch

Erscheint 4 x jährlich

Léauva Ruth
Regina Kägi Hof 10
8050 Zürich
044 313 12 26
ruth.leauva@bluewin.ch

Auflage: 350

**Redaktionsschluss
nächste Ausgabe:
10. Mai 2021**

Inhaltsverzeichnis:

Grusswort	Seite	3
Jahresbericht	Seite	4-6
Mitteilungen und Monatstreff	Seite	7
Neuer Wanderleiter	Seite	8
Clean-Up-Day	Seite	23
Wandern/Grillplausch	Seite	24
Wandern Wildkräuter	Seite	25
Spargelesen	Seite	26
Wandertage Davos/Anmeldung	Seite	27/28
Blumenpracht Wallis	Seite	29
Wandertage Blatten	Seite	30

Wanderkalender:	April	ab Seite 9
	Mai	ab Seite 13
	Juni	ab Seite 17

Vorstandsmitglieder

Präsidentin **Walcker Ruth**, Bändlistr. 61, 8064 Zürich
044 431 40 74 / 076 323 40 74 ruth_walcker@yahoo.de

Vizepräsidentin **Götz Katrin**, Schönhaldenstr. 16, 8708 Männedorf
Mitgliederverwaltung 044 920 39 16 / 079 676 59 24 bluebird48@bluewin.ch

Kassierin **Frischknecht Ruth**, Glatttalstr.37, 8052 Zürich
044 201 68 71 / 079 644 85 30 r.friweber@bluewin.ch

Aktuarin **Wirth Marianne**, Unterrütiweg 23, 8400 Winterthur
WL-Koordination 052 202 46 40 / 079 640 91 77 marywi@bluewin.ch

WL-Administration siehe Wanderleitende (letzte Seite)

Redaktion **Léauva Ruth**, Regina Kägi Hof 10, 8050 Zürich
Mitteilungsblatt 044 313 12 26 / 079 610 52 31 ruth.leauva@bluewin.ch

Grusswort

Liebe Vereinsmitglieder, liebe Leserinnen und Leser

Dass wir uns so lange gedulden müssen, bis sich die Situation rund um das Coronavirus verbessert, hätte niemand gedacht.

Jetzt warten wir Alle auf die neuen Bestimmungen vom BAG und die möglichen Lockerungen auf den Frühling oder die wärmere Jahreszeit.

Der Vorstand nimmt nicht an, dass wir die geplante Hauptversammlung am 18. März 2021 durchführen können. Eine Absage erfolgt per Mail oder am Wandertelefon. Mitglieder ohne E-Mail bitte **unbedingt** das **Wandertelefon 044 400 11 53** abhören.

Ob wir eine Verschiebung in Betracht ziehen oder erneut eine schriftliche Abstimmung durchführen, werden wir Euch zu einem späteren Zeitpunkt mitteilen.

Die Wanderleitenden haben trotz der momentanen Unsicherheit ein attraktives Wanderprogramm zusammengestellt und hoffen, dass die Aktivitäten durchgeführt werden können.

Auch Wandertage sind geplant, die Ausschreibungen seht Ihr in diesem Mitteilungsblatt.

Wir wünschen Euch weiterhin alles Gute und die nötige Geduld, bis wir wieder gemeinsam in der Natur unterwegs sein können.

Und das Wichtigste bleibt gesund!

Herzlichst
Ruth Walcker
Präsidentin



Zeichnung Katharina Spörri Mitglied Naturfreunde Senioren Zürich

Jahresbericht der Präsidentin 2020

Der Jahresbericht steht ganz im Zeichen von Corona, Ungewissheit, Verschiebungen und Absagen bestimmten das Jahresprogramm.

Das Jahr begann ganz «normal» mit einer **Neujahrswanderung** von der Lerchenhalde beim Höggerberg auf schönen Waldwegen zum Restaurant Grünwald. Mit einem Apéro stiessen wir auf das 2020 an.

Nachdem wir Anfang März wegen Corona die Absage vom Alterszentrum Grünau für die **Hauptversammlung** erhielten, beschlossen wir diese Versammlung auf den November an Stelle der Jahresschlussversammlung zu verschieben.

Mitte März, mit dem Beginn des Lockdowns, mussten wir schweren Herzens alle Wanderungen bis auf Weiteres absagen, ebenso die Schneetage in Sedrun und die Wanderwoche in Zell am See.

Auch das **Funktionärsessen** und der **Jahresausflug** wurden gestrichen.

Da niemand wusste, wie lange diese «wanderlose» Zeit dauert, verfasste der Vorstand mit grosser Unterstützung der Wanderleitenden ein Rundschreiben mit Informationen und Tipps für die Mitglieder.

Ein zweites Rundschreiben erfolgte, als das öffentliche Leben wiedererwachte und wir ab dem 1. Juli wieder Wanderungen anbieten durften. Allerdings mit Schutzmassnahmen und Teilnehmerlisten zur Kontrolle.

Die Freude bei den Wanderteilnehmenden war gross.

Mitte Oktober konnten wir mit unseren 80- 90- und 95-jährigen **Jubilarinnen und Jubilaren** im Restaurant am Brühlbach auf ihren Geburtstag anstossen und gemeinsam ein feines Mittagessen und ein paar gemütliche Stunden geniessen.

Die vorhergesagte zweite Welle traf uns heftig, wir mussten die Teilnehmerzahlen auf den Wanderungen begrenzen und Anmeldungen verlangen.

Auch die verschobene **Hauptversammlung**, die wir im Restaurant Grünwald durchgeführt hätten, musste wieder abgesagt werden. Wir entschlossen uns nach einer ausserordentlichen Vorstandssitzung für eine schriftliche Abstimmung.

Und nicht genug, Mitte Dezember mussten wir unseren Mitgliedern wieder mitteilen, dass sämtliche Aktivitäten bis Ende Januar 2021 ausfallen. So endete das Jahr 2020 ...

Der **Vorstand** regelte an vier ordentlichen und zwei ausserordentlichen Sitzungen die laufenden Geschäfte. Premiere hatten wir im Frühling mit virtuellen Sitzungen dank Unterstützung von Alexander Jaecklin.

Mitglieder Naturfreunde Senioren Zürich

Im vergangenen Jahr mussten wir von einem Mitglied Abschied nehmen. Wir halten den Verstorbenen in guter Erinnerung.

Mitgliederbestand per 31.12.2020, 244 Mitglieder und 62 Abonnenten. Wir durften 17 neue Mitglieder aufnehmen, dem gegenüber stehen 17 Austritte.

Wanderleitende

An vier WL-Sitzungen diskutierten die Wanderleitenden unter der Leitung der Wanderleiter-Koordinatorin über die aktuelle Situation, das mögliche Wanderangebot und stellten den Wanderkalender zusammen.

Die Auswertung von Margret Schmid ergab:

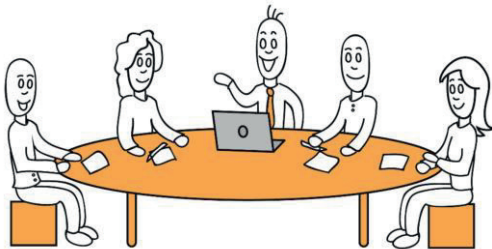
Von Januar-Dezember 2020 gab es 103 durchgeführte Angebote mit 1305 Teilnehmenden.

Die Wandertage in Yvonand und die Wanderwoche im Goms fanden grossen Anklang. Danke den beteiligten Wanderleitenden.

Dank dem Einsatz von Alexander Jaecklin konnte das WL-Team mit der Wanderleiterin Margrit Rüeeggler ergänzt werden.

Herzlichen Dank meinen Vorstandskolleginnen und den Wanderleitenden, die in diesem speziellen Jahr ausserordentlichen Einsatz leisteten.

Ruth Walcker



Auswertung der schriftlichen Abstimmung Haupt/Jahresschlussversammlung 2020

Stimmbeteiligung: 93 Mitglieder

Dieses Abstimmungsergebnis ersetzt das Protokoll der nicht stattgefundenen Hauptversammlung im Jahr 2020.

Traktanden:	Zustimmung	Ablehnung	Enthaltung
1. Protokoll der Hauptversammlung vom 21. März 2019	91	0	2
2. Jahresbericht der Präsidentin 2019	92	0	1
3. Abnahme der Jahresrechnung 2019 unter Entlastung des Vorstandes (Revisorenbericht)	91	0	2
4. Budget 2020	91	0	2
5. Festsetzung der Mitgliederbeiträge	93	0	0
6. Wahlen			
a) Präsidentin	92	0	1
b) Vorstandsmitglieder	93	0	0
c) Revisoren	92	0	1
Bemerkungen: Abstimmung per Mail 15 Per Brief 76 Per Telefon 2 (mit mündlicher Vollmacht)			

Mitteilungen

Neue Mitglieder seit dem Erscheinen des letzten Mitteilungsblattes:

Schindler Roxane
Smit Beatrix
Stappung Werner



Wir freuen uns, die neuen Mitglieder bei uns zu begrüßen!

Monats-Treff Wanderungen mit Karl-Heinz Walcker

Mittwoch, 28. April, Mittwoch, 19. Mai, Mittwoch, 23. Juni

Gemäss Angaben im Wanderkalender, einfachere Wanderungen von 2 – 2 ½ h Mittagessen im Restaurant.

(neu mit Wandertelefonansage und Anmeldung)

Telefon: 044 431 40 74 oder 078 637 16 95



Mitteilung der Wanderleitenden



Der WL ist verantwortlich für die geplante Wanderung, er schätzt die Wetterbedingung und die sichere Begehbarkeit der Wanderroute ein. Der WL kann eine Wanderung absagen oder Teilnehmende aus Haftungsgründen von der Wanderung ausschliessen.

Beispiel: ungeeignete Ausrüstung/Schuhe, keine Trittsicherheit



Neuer Wanderleiter

Ich bin ein begeisterter Bergwanderer. 1970 und 1972 zwei Kletterlager mit den Naturfreunden. Heute Mitglied im SAC am Albis.

Als Geschäftsführer von Baumeler (2000-2007) und Imbach Reisen (2011-2018) waren Organisation und Leitung von weltweiten Wanderreisen mein Beruf.

Hans Wiesner

Aufruf an unsere Mitglieder

Bitte sammelt in der Migros Sport-Bons (ab Einkauf CHF 20) für unseren Verein. Diese können am PC eingegeben werden oder sendet die Bons bis 10. April 2021 an Katrin Götz:

Katrin Götz

Schönhaldenstrasse 16

8708 Männedorf

044 920 39 16



Tabelle Schwierigkeitsgrade

Schwierigkeitsgrad / Kategorie	Reine Wanderzeit circa	Distanz	Aufstieg verteilt auf Strecke	Abstieg verteilt auf Strecke
Spaziergang	2 x 30 Min	max. 4km	max. 80 HM	max. 80 HM
blau	Bis 3 1/2 h	8 - 10 km	max. 250 HM	max. 300 HM
rot	Bis 4 1/2 h	10 - 14 km	max. 400 HM	max. 500 HM
schwarz	> 4 1/2 h	> 14km	> 400 HM	> 500 HM

WANDERKALENDER APRIL - JUNI

Donnerstag, 1. April 2021

■ **Ausweichdatum**

Trotzdem Wandertelefon abhören

Donnerstag, 1. April 2021

■ **Nachmittagsspaziergang**

Danièle Schlund, Auskunft Wandertelefon Donnerstag ab 8 Uhr

Samstag, 3. April 2021

■ **Ausweichdatum**

Trotzdem Wandertelefon abhören

Dienstag, 6. April 2021

■ **Blueschtwanderung: Reigoldswil - Wildenstein - Bubendorf**

3h 45 12.0 km

HM auf 370 m, ab 502 m; Klassierung: rot

Besammlung: Zürich HB 08:40/08:53, Gleis 16 / IR35

Billet: Zürich HB - Olten - Liestal - Reigoldswil

Retour: Bubendorf - Liestal - Zürich HB

Verpflegung: Rucksack, Ausrüstung: Wanderschuhe + Stöcke

Anmeldung an WL

Danièle Schlund

Donnerstag, 8. April 2021

■ **Freudental SH 2h15 9.0 km**

HM auf 180 m, ab 300 m; Klassierung: blau

Besammlung: Zürich HB 11:00/11:07, Gleis 41/42 S9, Bus 24

Billet: Zürich HB - Opfertshofen, Reiatstube

Retour: Schaffhausen, Trüllenbuck - Zürich HB

Ausrüstung: Stöcke empfohlen

Anmeldung an WL via Push-Mail oder SMS

Yvonne Walder

Donnerstag, 8. April 2021

■ **Nachmittagsspaziergang**

Rolf Storrer, Auskunft Wandertelefon Donnerstag ab 8 Uhr

Wandertelefon 044 400 11 53 jeweils ab 17:00 Uhr abhören

Samstag, 10. April 2021

■ **Männedorf, Boldernstr. - ehm. Trassee WMB - Risi - Feldbach**
3h 15 10.0 km

HM auf 222 m, ab 285 m; Klassierung: blau

Besammlung: Männedorf, Boldernstrasse 10:11/09:41, Gleis 43/44 /S7

Billet: 9 Uhr Pass

Abbruch nach: 2h 15 in: Hombrechtikon, Widenstrasse

Verpflegung: Rucksack, Ausrüstung: Wanderschuhe + Stöcke

Anmeldung an WL

Katrin Götz

Dienstag, 13. April 2021

■ **Obstgartenweg Lehrpfad Höri - Weiach - Steinmaur**
2h 30 9.5 km

HM auf 200 m, ab 190 m; Klassierung: blau

Besammlung: Zürich HB 10:30/10:37, Gleis 41/42 S9

Billet: Zonen 110, 121, 112 oder Anschlussbillet f. 1 - 2 Zonen

Retour: Tageskarte lösen

Abbruch möglich

Verpflegung: Rucksack, Ausrüstung: Stöcke empfohlen

Anmeldung an WL via Push-Mail oder SMS

Yvonne Walder

Donnerstag, 15. April 2021

■ **Züri H₂O Brunnenwanderung Zoo - Fluntern - Waldhüsli -
Milchbuck 2h 8.0 km**

HM auf 120 m, ab 255 m; Klassierung: blau

Besammlung: VBZ-Haltestelle Zoo 13:30/13:40,

Billet: ZVV-Ticket Zone 110

Verpflegung: Rucksack

Anmeldung bei Margret Schmid per SMS oder Mail

Margret Schmid

Donnerstag, 15. April 2021

■ **Nachmittagsspaziergang**

Anni Camastral, Auskunft Wandertelefon Donnerstag ab 8 Uhr

Samstag, 17. April 2021

■ **Von Mumpf über die Fricktaler Rigi nach Rheinfelden**

4h 14.0 km

HM auf 440 m, ab 350 m; Klassierung: rot

Besammlung: Zürich HB 07:55/08:06, Gleis 15 / IR1762

Billet: Zürich HB – Frick - Mumpf; retour: Rheinfelden - Zürich HB

Verpflegung: Rucksack, Ausrüstung: Wanderschuhe + Stöcke

Anmeldung an WL per SMS oder E-Mail

Ellsabeth Rügsegger

Dienstag, 20. April 2021

■ **Aargauer Tafeljura vom Benkerjoch zur Waldhütte Wölflinswil und zurück zur Staffelegg 3h 9.0 km**

HM auf 250 m, ab 300 m; Klassierung: blau

Besammlung: Aarau Bus 136 10:17/09:38, Gleis 18 RE Aarau

Billet: nach Benkerjoch via Aarau

Retour: von Staffelegg via Frick

Verpflegung: Rucksack, Ausrüstung: Wanderschuhe + Stöcke

Anmeldung an WL per Mail oder Telefon

Alexander Jaecklin

Donnerstag, 22. April 2021

■ **Albisbrunn - Hausen a.A. (um Kappel a.A. herum)**

3 h 50 15.0 km

HM auf 350 m, ab 333 m; Klassierung: rot

Besammlung: Zürich-Triemli 08:45/08:57, Kante B, Bus B 236 2203

Billet: ZVV 24 h, 5 Zonen; retour: Hausen a.A., Post

Abbruch nach: 0h 45; 2h 15 in: Ebertswil bzw. Kappel a.A.

Billet nach Abbruch: dito

Verpflegung: Aus dem Rucksack o. Restaurant, Ausrüstung: Wanderschuhe

Anmeldung an WL per Mail, SMS oder notfalls Telefon

Jürg Studer

Donnerstag, 22. April 2021

■ **Nachmittagsspaziergang**

Fridolin Landolt, Auskunft Wandertelefon Donnerstag ab 8 Uhr

Samstag, 24. April 2021

■ **Clean-up-Day zusammen mit NF Züri und ERZ Entsorgung + Recycling Zürich**

Klassierung: Event

Besammlung: Bhf Altstetten, Nord (Vulkanplatz) 09:00

siehe Anmeldetalon

Margret Schmid

Dienstag, 27. April 2021

■ **Halbtageswanderung Langnau a.A. - Wildpark Langenberg - Wildpark Höfli - Adliswil 2h 6.3 km**

HM auf 141 m, ab 161 m; Klassierung: blau

Besammlung: Langnau-Gattikon, Bahnstation 12:40/12:18, Gleis 21 / S 4

Billet: Zürich HB SZU - Langnau-Gattikon

Retour: Adliswil Bahnhof - Zürich HB SZU

Verpflegung: Rucksack, Ausrüstung: Wanderschuhe + Stöcke

Anmeldung am 27. April bis 19:00 Uhr bei WL - per Telefon oder E-Mail

Irene Mendoza

Mittwoch, 28. April 2021

■ **Monatstreff: Muri - Althäusern - Werd - Rottenschwil 2h - 2h 30 9.0 km**

HM auf 80 m, ab 80 m; Klassierung: blau

Besammlung: Zürich HB Gruppentreff 08:50/09:08, Gleis 17/ IR 37

Billet: Zürich HB - Lenzburg - Muri; Retour: Rottenschwil - Muri - Zürich HB

Abbruch: kein Abbruch möglich

Verpflegung: Restaurant wenn möglich, Ausrüstung: Wanderschuhe + Stöcke

Anmeldung bis 23. April an WL

Karl-Heinz Walcker

Donnerstag, 29. April 2021

■ **Pilgern: Thun, Gwattegg - Amsoldingen - Blumenstein 3h 30 12.0 km**

HM auf 295 m, ab 236 m; Klassierung: rot

Besammlung: Zürich HB Sektor C 07:50/08:02, Gleis 31/ IC8 + Bus

Billet: Zürich HB - Thun, Gwatt; Retour: Blumenstein - Thun - Zürich HB

Abbruch nach: 2h in: Amsoldingen

Billet nach Abbruch: Amsoldingen - Thun - Zürich HB

Verpflegung: Rucksack, Ausrüstung: Wanderschuhe + Stöcke

Anmeldung an WL

Katrin Götz; Begleitperson Jürg Studer

Wandertelefon 044 400 11 53 jeweils ab 17:00 Uhr abhören

Donnerstag, 29. April 2021

■ **Nachmittagsspaziergang**

Anni Camastral, Auskunft Wandertelefon Donnerstag ab 8 Uhr

WANDERKALENDER MAI

Samstag, 1. Mai 2021

■ **Spargeln und Reben wachsen auch im Kt. Zürich**

3h 30 13.0 km

HM auf 300 m, ab 250 m; Klassierung: rot

Besammlng: Zürich HB 08:30/08:37, Gleis 41/42 S9

Billet: Zürich HB - Rafz - Buchberg oder Anschlussbillet für 4 Zonen

Retour: Buch am Irchel - Winterthur - Zürich HB

Abbruch möglich

Verpflegung: Rucksack, Ausrüstung: Wanderschuhe + Stöcke

120 m steiler Abstieg; **Anmeldung an WL via Push-Mail oder SMS**

Yvonne Walder

Dienstag, 4. Mai 2021

■ **Pilgern: Blumenstein - Wattenwil - Riggisberg 3h 30 11.3 km**

HM auf 304 m, ab 200 m; Klassierung: rot

Besammlng: Zürich HB Sektor C 07:50/08:02, Gleis 31 / IC8 / + Bus

Billet: Zürich HB - Blumenstein retour

Abbruch nach: 1h 20 in: Wattenwil

Billet nach Abbruch: Wattenwil - Seftigen - Bern - Zürich HB

Verpflegung: Rucksack, Ausrüstung: Wanderschuhe + Stöcke

Anmeldung an WL

Katrin Götz; Begleitperson Alexander Jaecklin

Donnerstag, 6. Mai 2021

■ **Ausweichdatum**

Trotzdem Wandertelefon abhören

Donnerstag, 6. Mai 2021

■ **Nachmittagsspaziergang**

Rolf Storrer, Auskunft Wandertelefon Donnerstag ab 8 Uhr

Samstag, 8. Mai 2021

■ **Wandern & Grillplausch für Alle! Albispass - Felsenegg - Uetliberg - Hohenstein**

Klassierung: Event

Besammlung: ZH HB Gruppentreffpunkt

Verpflegung: Rucksack, Ausrüstung: Stöcke empfohlen

siehe Anmeldetalon

Margret Schmid

Dienstag, 11. Mai 2021

■ **Mostelberg – Herrenboden - Mostelegg-Engelstockweid - Mostelberg 2h 30 5.5 km**

HM auf 207 m, ab 207 m; Klassierung: blau

Besammlung: Sattel-Aegeri Bahnhof 10:10/09:05, Gleis 8/IC865

Billet: Zürich HB - Arth-Goldau - Sattel-Aegeri retour

Verpflegung: Rucksack, Ausrüstung: Wanderschuhe + Stöcke

WL ist in Sattel-Aegeri Bahnhof/Anmeldung an WL per SMS oder Mail

Margrit Rüeeggesser; Begleitperson Elisabeth Rüeeggesser

Donnerstag, 13. Mai 2021

■ **Wandern, Wildkräuter sammeln und zubereiten. Wila - Schalchen 1h 40 6.0 km**

HM auf 225 m, ab 125 m; Klassierung: Event

Besammlung: Bhf Wila 10:10

Billet: Zürich HB - Winterthur - Wila / Zürich HB - Pfäffikon ZH - Wila

Retour: Schalchen, altes Schulhaus - Pfäffikon ZH - Zürich HB

siehe Anmeldetalon

Margret Schmid

Donnerstag, 13. Mai 2021

■ **Nachmittagsspaziergang**

Gabi Ellmayer, Auskunft Wandertelefon Donnerstag ab 8 Uhr

Samstag, 15. Mai 2021

■ **Ausweichdatum**

Trotzdem Wandertelefon abhören

Wandertelefon 044 400 11 53 jeweils ab 17:00 Uhr abhören

Dienstag, 18. Mai 2021

■ **Rodersdorf/SO - Burg im Leimental - Metzleren - Mariastein (Wallfahrtskirche) - Flüh/BL 3h 30 11.0 km**

HM auf 350 m, ab 360 m; Klassierung: rot

Besammlng: Rodersdorf/SO 10:30/08:34, Gleis 12 IC 3

Billet: nach Rodersdorf und zurück

Verpflegung: Rucksack, Ausrüstung: Wanderschuhe + Stöcke

Anmeldung an WL per Mail oder Telefon

Alexander Jaecklin

Mittwoch, 19. Mai 2021

■ **Monatstreff: Baldegg - Birnenstorf - Mülligen - Hausen AG 2h - 2h30 9.0 km**

HM auf 80 m, ab 80 m; Klassierung: blau

Besammlng: Zürich HB Gruppentreff 09:00/09:14, Gleis 41/42 S12

Billet: Zürich HB - Baden - Baldegg (ab Baden Bus 5)

Retour: Hausen AG - Brugg - Zürich HB

Verpflegung: Restaurant wenn möglich, Ausrüstung: Wanderschuhe + Stöcke

Anmeldung bis 21. Mai an WL

Karl-Heinz Walcker

Donnerstag, 20. Mai 2021

■ **Züri H₂O Brunnen der Altstadt 2h 7.0 km**

HM auf 95 m, ab 95 m; Klassierung: Event

Besammlng: Bhf Stadelhofen, vor Kiosk 10:30

Billet: Tageskarte Zone 110

Abbruch möglich; Verpflegung: Rucksack

Viele Treppen/viel stehenbleiben/120 m steiler Abstieg; **Anmeldung an WL via Push-Mail oder SMS**

Yvonne Walder

Donnerstag, 20. Mai 2021

■ **Nachmittagsspaziergang**

Elisabeth Rügsegger, Auskunft Wandertelefon Donnerstag ab 8 Uhr

Samstag, 22. Mai 2021

■ **Pantoffelpracht im Tannbühl Bargaen - Tannbühl - Bargaen**

2h 45 9.3 km

HM auf 280 m, ab 280 m; Klassierung: blau

Besammlung: Zürich HB 08:25/08:37, Gleis 14 / IC4

Billet: Zürich HB - Schaffhausen - Bargaen Dorf retour

Verpflegung: Rucksack, Ausrüstung: Stöcke empfohlen

Anmeldung an WL per SMS oder E-Mail

Elisabeth Rügsegger

Dienstag, 25. Mai 2021

■ **Vom Erlenbacher- zum Künsbacher-Tobel 2 h 45 10.0 km**

HM auf 321 m, ab 322 m; Klassierung: rot

Besammlung: Bhf Erlenbach 10:15 vor Bahnhof

Billet: ZVV 24 h, 2 Zonen; retour: ab Künsnacht

Verpflegung: Aus dem Rucksack, Ausrüstung: Wanderschuhe + Stöcke

Anmeldung an WL per Mail, SMS oder notfalls Telefon.

Jürg Studer

Donnerstag, 27. Mai 2021

■ **Uerzlikon, Kappelerstrasse ZH - Steihuserwald - Waldweiher - Grünholz - Knonau 2h 30 9.0 km**

HM auf 145 m, ab 224 m; Klassierung: blau

Besammlung: Uerzlikon, Kappelerstrasse 10:11/09:35, Gleis 10 / IR 75

Billet: Zürich HB - Baar Bahnhof - Uerzlikon, Kappelerstrasse ZH

Retour: Knonau - Zürich HB

Verpflegung: Rucksack, Ausrüstung: Wanderschuhe + Stöcke

Anmeldung am 27. Mai bis 19:00 Uhr bei WL - per Telefon oder E-Mail

Irene Mendoza

Donnerstag, 27. Mai 2021

■ **Nachmittagsspaziergang**

Fridolin Landolt, Auskunft Wandertelefon Donnerstag ab 8 Uhr

Samstag, 29. Mai 2021

■ **Halbtageswanderung: Niederweningen - Platten - Steinmaur**
2h 30 8.0 km

HM auf 180 m, ab 250 m; Klassierung: blau

Besammlung: Zürich HB 12:40/12:52, Gleis 41/42 / S15

Billet: ZVV Tageskarte 5 Zonen (110, 121, 112, 117)

Verpflegung: verpflegt kommen, kein Picknick-Halt, Ausrüstung: Stöcke empfohlen; gemütliches Wandertempo; **Anmeldung an WL**

Danièle Schlund

WANDERKALENDER JUNI

Dienstag, 1. Juni 2021

■ **Spargelessen + Wanderung in Ramsen: Wilen - Hemishofen - Stein am Rhein 2h - 2h30 8.0 km**

HM auf 40 m, ab 40 m; Klassierung: Event

Besammlung: Zürich HB Gruppentreff 09:50/10:05, Gleis 5/ RE

Billet: Zürich HB - Schaffhausen - Ramsen ab Schaffhausen Bus 25

Retour: Stein am Rhein - Winterthur - Zürich HB

Verpflegung: Spargelhof Ramsen-Wilen, Ausrüstung: Wanderschuhe + Stöcke
siehe Anmeldetalon

Karl-Heinz Walcker

Dienstag, 1. Juni 2021

■ **Spargelessen + Wanderung: Wilen - Petersburg/Moskau - Ramsen - Dörflingen, Neuhaus 3h 10 12.0 km**

HM auf 235 m, ab 405 m; Klassierung: Event

Besammlung: Zürich HB 08:50/09:05, Gleis 4 / RE

Billet: Zürich HB - Schaffhausen - Ramsen, Sonne

Retour: Dörflingen, Neuhaus - Schaffhausen - Zürich HB

Verpflegung: Restaurant, Ausrüstung: Wanderschuhe + Stöcke
siehe Anmeldetalon

Margret Schmid

Donnerstag, 3. Juni 2021

■ **Ausweichdatum**

Trotzdem Wandertelefon abhören

Wandertelefon 044 400 11 53 jeweils ab 17:00 Uhr abhören

Donnerstag, 3. Juni 2021

■ **Nachmittagsspaziergang**

Danièle Schlund, Auskunft Wandertelefon Donnerstag ab 8 Uhr

Samstag, 5. Juni 2021

■ **Urniberg - Gätterlipass 3h 9.2 km**

HM auf 400 m, ab 470 m; Klassierung: rot

Besammlung: Zürich HB 07:55/08:05, Gleis 7 / IR 46

Billet: Zürich HB - Brunnen, Seilbahn Urniberg

Retour: Vitznau - Zürich HB

Verpflegung: Rucksack oder Restaurant, Ausrüstung: Wanderschuhe + Stöcke

Höhenmeter verteilt; z. T. Bergwege; plus 2 x Seilbahnkosten; **Anmeldung an**

WL via Push-Mail oder SMS

Yvonne Walder

Dienstag, 8. Juni 2021

■ **Wanderung: Tannenboden-Seebenalp, retour 3h 8.0 km**

HM auf 280 m, ab 280 m; Klassierung: blau

Besammlung: Tannenboden /ZH HB 08:43, Gleis 6 / S25

Billet: Zürich HB -Ziegelbrücke - Unterterzen -Tannenboden, retour

Verpflegung: Rucksack, Ausrüstung: Stöcke empfohlen

Anmeldung an WL per Mail

Gabi Ellmauer

Donnerstag, 10. Juni 2021

■ **Riedwil - Mutzbachfall - Rüedisbach - Wynigen**

4h 11.5 km

HM auf 466 m, ab 434 m; Klassierung: rot

Besammlung: Zürich HB 08:20/08:30, Gleis 31 / IC5

Billet: Zürich HB - Olten - Wynigen - Riedwil, Bahnhof

Retour: Wynigen - Olten - Zürich HB

Verpflegung: Rucksack, Ausrüstung: Wanderschuhe + Stöcke

kurzes steiles Stück mit Metallleiter; **Anmeldung bis 8.6.2021 an WL**

Danièle Schlund



Donnerstag, 10. Juni 2021

■ **Nachmittagsspaziergang**

Anni Camastral, Auskunft Wandertelefon Donnerstag ab 8 Uhr

Wandertelefon 044 400 11 53 jeweils ab 17:00 Uhr abhören

Samstag, 12. Juni 2021

■ **Weisstannental Mühleboden - Chapfensee - Mühleboden**

3h 45 10.9 km

HM auf 550 m, ab 550 m; Klassierung: schwarz

Besammlng: Zürich HB 07:55/08:07, Gleis 9 / IC3

Billet: Zürich HB - Sargans - Mels Mühleboden retour

Verpflegung: Rucksack, Ausrüstung: Wanderschuhe + Stöcke

Anmeldung bis Freitag 11. Juni 15.00 Uhr an WL per SMS oder E-Mail

Ellsabeth Rügsegger

Dienstag, 15. Juni 2021

■ **Felsenweg Bürgenstock bis Emmeten 3h 8.0 km**

HM auf 250 m, ab 650 m; Klassierung: rot

Besammlng: Zürich HB 09:20/09:35, Gleis 10 / IR 75

Billet: Zürich HB - Luzern - Kehrsiten - Bürgenstock

Retour: Ennetbürgen - Stans - Luzern - Zürich HB

Abbruch nach: 1 h 30 in: Hohnegg

Billet nach Abbruch: Bürgenstock - Stansstad - Luzern - Zürich HB

Verpflegung: Rucksack, Ausrüstung: Wanderschuhe

Anmeldung an WL

Hans W. Wiesner; Begleitperson Danièle Schlund

Donnerstag, 17. Juni 2021

■ **Wallfahrtswanderung: Waldkathedrale Beromünster 3h 30
13.5 km**

HM auf 280 m, ab 280 m; Klassierung: blau

Besammlng: Zürich HB 08:00/08:10, Gleis 6 / IR 70

Billet: Zürich HB - Luzern - Beromünster

Retour: Beromünster - Beinwil a.S. - Lenzburg - Zürich HB

Verpflegung: Rucksack, Ausrüstung: Stöcke empfohlen

Anmeldung an WL via Push-Mail oder SMS

Yvonne Walder

Donnerstag, 17. Juni 2021

■ **Nachmittagsspaziergang**

Rolf Storrer, Auskunft Wandertelefon Donnerstag ab 8 Uhr

Samstag, 19. Juni 2021

■ **Wil - Fetzwald - Bazenheid 2h 45 9.0 km**

HM auf 190 m, ab 160 m; Klassierung: blau

Besammlung: Zürich HB 09:20/09:39, Gleis 33 / IC 1

Billet: Z-Pass + 3 Zonen Ostwind 917+916+915

Retour: Bazenheid - Wil - ZH HB

Verpflegung: Rucksack, Ausrüstung: Wanderschuhe + Stöcke

Anmeldung an WL

Katrin Götz

Dienstag, 22. Juni 2021

■ **Buch am Irchel über den Rütelbuck zum Hörnli-Howacht und zurück am Irchelturm vorbei 4 h 12.0 km**

HM auf 300 m, ab 300 m; Klassierung: rot

Besammlung: Buch am Irchel, Oberbuch 10:15/09:16, Gleis 43/44; S12

Richtung Schaffhausen

Billet: nach Buch am Irchel Oberbuch und zurück

Verpflegung: Rucksack, Ausrüstung: Wanderschuhe + Stöcke

Anmeldung an WL per Mail oder Telefon

Alexander Jaecklin

Mittwoch, 23. Juni 2021

■ **Monatstreff: Altendorf SZ - Lidwil - Hurden - Rapperswil 2h - 2h30 8.0 km**

HM auf 40 m, ab 40 m; Klassierung: blau

Besammlung: Zürich HB Gruppentreff 09:30/09:47, Gleis 31/ S2

Billet: Zürich HB - Altendorf SZ

Retour: Rapperswil - Zürich HB

Verpflegung: Restaurant wenn möglich, Ausrüstung: Wanderschuhe + Stöcke

Anmeldung bis 18. Juni an WL

Karl-Heinz Walcker

Donnerstag, 24. Juni 2021

■ **Nachmittagsspaziergang**

Anni Camastral, Auskunft Wandertelefon Donnerstag ab 8 Uhr

Samstag, 26. Juni – 27. Juni 2021

■ **Vollmondwanderung: Knonau - Maschwanden - Obfelden - Affoltern a.A. 4 h 10 18.6 km**

HM auf 307 m, ab 243 m; Klassierung: schwarz

Besammlung: Knonau 23:15/22:39, Gleis 41/42

Billet: ZVV 24 h, 5 Zonen

Retour: Affoltern a.A.

Verpflegung: Rucksack, Ausrüstung: Wanderschuhe + Stöcke

Weitere Infos folgen. **Anmeldung an WL per Mail, SMS oder notfalls Telefon.**

Jürg Studer; Begleitpersonen Margret Schmid, Yvonne Walder

Dienstag, 29. Juni 2021

■ **Wallfahrt: Forch - Vordere Guldenen - Egg, St. Antonius - Egg, Bahnhof 2h 30 6.2 km**

HM auf 161 m, ab 292 m; Klassierung: blau

Besammlung: Forch Bahnhof 09:10/08:48, Stadelhofen FB / S 18

Billet: Z-Pass + 2 Zonen

Verpflegung: Restaurant, Ausrüstung: Wanderschuhe + Stöcke

Anmeldung an WL

Katrin Götz

S A L I N G E R

Die Grafiker der Sautercopy

Malergasse 3 | 8001 Zürich | www.salinger.ch

Achtung:



- Wir bitten alle Wanderteilnehmenden immer einen Notfallausweis im Portemonnaie.
- Auch die regelmässig eingenommenen Medikamente sollten darauf vermerkt sein.

Abkürzungen bei den Ausschreibungen im Wanderkalender

- Stundenzahl hinter der Angabe der Route = reine Wanderzeit (ohne Pausen)
- HM Höhenmeter resp. Höhenunterschied insgesamt für die ganze Wanderung
- Zürich HB Besammlungsort im Hauptbahnhof Zürich für **Wanderungen** je nach Gleis des abfahrenden Zuges:
 - Gleis 3-18: am Anfang des Gleises (= Prellbock)
 - Gleis 21/22: auf dem Perron der Gleise 21/22 beim Kiosk
 - Gleis 31-34: auf dem Perron der Gleise 31-34 im Sektor B
 - Gleis 41-44: vor dem Blumenladen 3000 unten

Besammlungsort für **Monatstreff** ist wie bisher: **Gruppen-Treffpunkt**

Besammlungsort für **Spaziergänge** gemäss Telefonansage

- Zeiten: 1. Zeit: Besammlungszeit, 2. Zeit: Zugsabfahrt.



gute Kondition, Ausdauer und/oder Trittsicherheit erforderlich
steile Auf- und/oder Abstiege
schmale oder schwierige Wegssituationen, Bergwanderweg

Ausrüstung: Dem Wetter angepasste Ausrüstung, wie Kleidung, Schuhe und Regenschutz sind Sache der Teilnehmenden.

Versicherung: Der Verein übernimmt keine Haftung. Versicherung ist Sache der Teilnehmenden.

Das Mitteilungsblatt der Naturfreunde-Senioren-Zürich erscheint alle drei Monate, in der Regel auf Ende März, Juni, September und Dezember.

Manuskripte / Beiträge einsenden an die Redaktion (siehe auf Seite 2).

Adressänderungen und Anforderungen von **Probenummern** an: Catherine Götz, Postfach 814, 8708 Männedorf (044 920 39 16 / bluebird48@bluewin.ch)

Jahresabonnement Mitteilungsblatt für Nichtmitglieder Fr. 40.—



Clean-up-Day am 24. April 2021

der Naturfreunde Sektionen Züri und Senioren

mit Unterstützung von ERZ Entsorgung + Recycling Zürich

«Was geht mich der Abfall der anderen an? Sollen den doch die Verursacher wieder aufräumen.»

Dieses Argument hat einen grossen Haken: die Natur und Tierwelt leidet unter der Abfallflut und kann sich nicht selbst wehren. Deshalb ist unser gemeinsames Engagement für die Umwelt wichtig.



- WO: Vulkanplatz und Übergang zur Grünau.
Tüffenwies inkl. Fischerweg. Abschluss auf der Werdinsel
- TREFFPUNKT: Bahnhof Altstetten Nord, Haltestelle Tram Nr. 4
- WANN: ab 9:00 Uhr bis ca. 11:30 Uhr. Anschliessend gemeinsames Bräteln auf der Werdinsel
- WER: Alle, denen die Natur und die Tierwelt am Herzen liegt. Mitgliedschaft bei den Naturfreunden nicht Bedingung. Bei Minderjährigen wird das Einverständnis der Eltern vorausgesetzt
- ANMELDUNG: via E-Mail = irene.oggier@hotmail.com
oder SMS = 079 / 606 51 44
Anmeldefrist: 18. April 2021

Wandern & Grillplausch für Alle!

Samstag, 8. Mai 2021, mit den Naturfreunden Züri und den Naturfreunden Senioren über die Albiskette

Für Jung und Alt, Familien, Einzelpersonen und Senioren. Die abwechslungsreiche Strecke führt vom Türlerseer See über den Albispass an der Felseneggbahn vorbei bis zum Grillplatz Hohenstein hoch über Zürich. Dort erwartet uns der Feuermeister mit der perfekten Glut für unseren mitgebrachten Znacht. Rückfahrt mit dem „Üetliberg-Bähnli“ oder Abendwanderung ins Triemli.

Es werden 4 Einstiegsmöglichkeiten in die Wanderung geboten

1. Türlerseer See / Klassierung schwarz = T1 – T2

Total 15.5km / reine Marschzeit 4h20Min / 552m auf, 501m ab
Treffpunkt: Bhf Wiedikon, (Post)Bushaltestelle: 8:05 Uhr
Billett: ZH Wiedikon – Hausen a. A, Türlerseer See

2. Albispass / Klassierung rot = T1 – T2

Total 11.7km / reine Marschzeit 3h15Min / 381m auf, 463m ab
Treffpunkt: ZH HB, Gruppentreffpunkt: 9:30 Uhr
Billett: ZH HB – Thalwil – Langnau a. A, Albispasshöhe

3. Felsenegg / Klassierung blau = T1

Total 6.8km / reine Marschzeit 2h / 205m auf, 300m ab
Treffpunkt: ZH HB, Gruppentreffpunkt: 11:40 Uhr
Billett: ZH HB – Adliswil - Felsenegg

4. Ringlikon / Klassierung „Nachmittagsspaziergang“

0.8km / reine Spazierzeit 30Min. / 60m auf, 60m ab
Treffpunkt: ZH HB, Gruppentreffpunkt: 15:20 Uhr
Billett: ZH HB - Ringlikon



Ausrüstung: Normale Wanderausrüstung, gute Schuhe.
Eventuell Taschen- oder Stirnlampe

Verpflegung: Unterwegs aus dem Rucksack
Zum Grillplausch bringt jeder etwas zum "Bräteln"

Anmeldeschluss: 30. April 2021

Anmeldung an: Thomas Wirz; iason2@gmx.ch oder 043 321 89 36
Bitte bei der Anmeldung angeben, an welcher Etappe man teilnehmen möchte!

Durchführung: Bitte das Wandertelefon ab 17:00 Uhr am Vorabend abhören!



Auffahrt- Donnerstag, 13. Mai 2021
Im Tösstal Wildpflanzen sammeln und zu spannenden, essbaren Köstlichkeiten verarbeiten

Kursleitung: Melitta Maradi von **BODENHAFTUNG**

Wanderleitung: Margret Schmid

Viel Spannendes liegt so nah – wenn man bloss weiss, worauf man achten soll! Gemäss diesem Motto bieten die Naturfreunde Senioren Zürich gemeinsam mit Melitta Maradi von bodenhaftung.ch einen etwas anderen Auffahrtsausflug ins Tösstal an.

Tour: Wila – Schalchen 6.1km, 220m auf, 125m ab, 1h 45Min durch viele Feuchtgebiete + bei schönem Wetter super Aussicht

Kosten: CHF 42 pro Person / plus Lebensmittelkosten ca. CHF 10
Am Kurstag bar an Margret Schmid zu zahlen

Mindestteilnehmerzahl: 14 Personen

Maximalteilnehmerzahl: 20 Personen

Der Kurs findet bei Gewitter und Dauerregen **nicht** statt. Wir übernehmen keine Haftung. (Unfall)Versicherung ist Sache der Teilnehmenden

Anmeldung bis 13. April 2021 an: Margret Schmid via Mail oder Post:

Name / Vorname _____

Strasse _____

PLZ / Ort _____

Tel.Nr / E-Mail _____

Ort / Datum _____

Unterschrift _____

Spargelessen in der Spargelfarm Ramsen am 1. Juni 2021 mit anschliessender Wanderung in zwei Stärkegruppen

Ich melde mich definitiv an:

Name: _____

Adresse: _____

Natel-Nr: _____



Menu-Wunsch. Bitte ankreuzen = Vorbestellung:

- grüne + weisse Spargeln à discrétion, 2erlei Schinken, Kartoffeln und Sauce Hollandaise / CHF 23.50
- Spargeln wie oben beschrieben und Dessert = frische Erdbeeren mit Rahm / CHF 28.50

Auszug aus der Getränkekarte:

div. alkoholfreie Getränke z.B. 3dl CHF 3.50

Bier ab CHF 4.-- / Wein 1 dl CHF 4.—

Anfahrt mit ÖV via Schaffhausen nach Ramsen.
Spaziergänger willkommen!

Anmeldung bis 14. Mai 2021 an:

Margret Schmid; kreativ.toepfern@gmail.com (Adresse etc. im MB)

oder Karl-Heinz Walcker; kwalcker@yahoo.de (Adresse etc. im MB)

5 Wandertage in Davos im 3-Sterne Hotel Bünda Montag, 14. Juni bis Freitag, 18. Juni 2021

Leitung: Margret Schmid & Elisabeth Rüegsegger



In **Davos** und Umgebung unternehmen wir abwechslungsreiche Frühlingswanderungen. Am An- und Abreisetag je eine Kurzwanderung. An den restlichen Tagen: je eine Vormittags- und Nachmittagswanderung, Klassierung blau. Wenn beide gewandert werden: Klassierung: rot.

Hotel Bünda: schöne ruhige Lage in Nähe des Bahnhofs Davos Dorf. Es bietet gratis WLAN und hat eine kleine Wellnesszone. Im Preis inbegriffen: Reichhaltiges Frühstücksbuffet und Abendessen. Rhätische Bahn zwischen Filisur und Klosters. Davoser Bus (ohne Seitentäler) Wanderleitung. Mindestteilnehmerzahl: 14 / Maximalteilnehmerzahl: 20

Kosten pro Person (Hotel mit HP, Davoser Bus und Wanderleitung)

Doppelzimmer Comfort (3)	CHF 560
Einzelzimmer Budget (7)	CHF 620*
Doppel- als Einzelzimmer Budget/Standard (2+2)	CHF 650 / 690*
*Zimmer zur Einzelbenutzung; ohne Lift + Balkon	
Nichtmitgliederzuschlag	CHF 60

Zusätzlich: Anfahrtskosten. Zürich HB – Davos retour mit HT CHF 56 Fahrten (PTT) zu Tagestouren ca. CHF 21 mit HT. Getränke, Mittagslunch etc.

Wir übernehmen keine Haftung. Unfall- und Reiseannulationsversicherung sind Sache der Teilnehmenden.

Anmeldung mit dem Talon auf Seite 28 **bis** spätestens **31. März 2021**
an: Margret Schmid, Wydäckerring 89, 8047 Zürich

**Definitive Anmeldung für die Wandertage in Davos
vom 14. – 18. Juni 2021** (bitte in Blockschrift ausfüllen)

Name / Vorname _____

Strasse _____

PLZ / Ort _____

Tel.Nr / E-Mail _____

Doppelzimmer Teile Doppelzimmer mit: _____

Einzelzimmer Doppelzimmer als Einzelzimmer

Ich besitze ein GA Ich besitze ein Halbtax

Spezialmenü/Unverträglichkeit _____

ID / Passnummer _____

Geburtsdatum _____

Ort / Datum _____

Unterschrift _____

Bei Notfall bitte verständigen:

Name / Vorname _____

Tel.Nr. / E-Mail _____

**Ausgefüllte Anmeldung bis spätestens 31. März 2021 einsenden
an:**

Margret Schmid, Wydäckerring 89, 8047 Zürich

2-Tage Blumenpracht im Wallis: Sonntag 4. – Montag 5. Juli 2021

Begrenzte Teilnehmerzahl = mind. 8 / max. 10 Personen
Stärkeklasse rot + schwarz

Fäld – Binn – Twingischlucht – Ausserbinn – Ernen

1. Tag: 13.0km / 4Std Marschzeit / Aufstieg: 500m / Abstieg 820m

Fiescheralp – Biel – Balm – Uf de Setzu – Balm - Fiescheralp

2. Tag: 12.0km / 4Std Marschzeit / Aufstieg 660m / Abstieg 650m

Übernachtung im **Hotel Park, Fiesch**. Einfache aber saubere Zimmer.
Migros für Picknick etc. im Dorf (auf dem Weg von/zur Bahn + PTT).

Kosten pro Person (zu zahlen an Wanderleiterin am 1. Tag)

Doppelzimmer mit Bad/WC inkl. HP CHF 140 p.P

Doppelzimmer als Einzelzimmer mit Bad/WC inkl. HP CHF 180

Einzelzimmer mit Etagedusche/WC inkl. HP CHF 130

Zusätzlich: SBB- und PTT- Billett + Zuschlag CHF 5 (auch für GA),
Picknick + Zvieri im Restaurant, Getränke beim Nachtessen.

Wir übernehmen keine Haftung. Unfallversicherung ist Sache der
Teilnehmenden. Rucksack sollte **höchstens 9kg** wiegen!

Definitive Anmeldung für 2-Täger im Wallis

vom 04. – 05. Juli 2021 (bitte in Blockschrift ausfüllen)

Name / Vorname _____

Strasse _____

PLZ / Ort _____

Tel.Nr / E-Mail _____

Handy-Nr _____

Teile Doppelzimmer mit: _____

Ort / Datum _____

Unterschrift _____

Bei Notfall bitte verständigen: GA 1/2-Tax

Name / Vorname _____

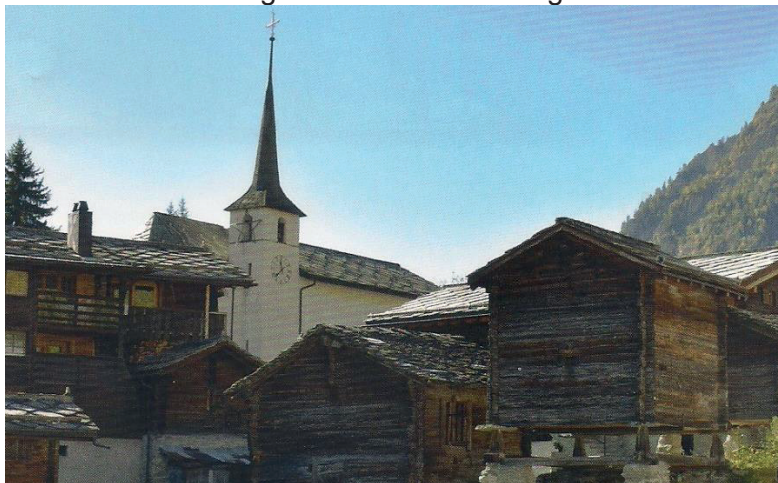
Tel.Nr. / E-Mail _____

Anmeldung bis spätestens 31. Mai 2021 einsenden an:

Margret Schmid, Wydäckerring 89, 8047 Zürich

4 Wandertage in Blatten bei Naters 15. - 18. September

Wanderleitung Katrin Götz und Margret Schmid



Wandertage in Blatten vom 15. – 18. September 2021 mit 2 Wanderleitenden. Es erwartet uns das 3-Stern Hotel Blattnerhof mit eigenen Swimmingpools und Wellnesszone. Es werden vier verschiedene Wanderungen mit **Schwierigkeitsgrad rot** angeboten. Höhepunkte; typische Walliserdörfer, Massaweg, Säumer- und Suonenwege. Mindestteilnehmerzahl 12 Personen / Maximalteilnehmerzahl 18 Personen

Preis im DZ mit HP: CHF 540 / pro Person

Preis EZ mit HP (nur 3 Zimmer) CHF 630

Preis DZ allein mit HP: CHF 690

Im Preis inbegriffen: NF Wanderleitung, Zimmer/Frühstück, Halbpension, Benutzung der Swimming-Pools, Service, Kurtaxe, Mehrwertsteuer und Trinkgeld im Hotel, Benutzung der Belalpbahnen

Nicht inbegriffen: Fahrspesen Basis ½ Tax-Billette: CHF 66.00 bis 94.00 Zürich – Blatten/Naters. CHF 41.00 Fahrten zu Tagestouren Wellnesszone + Getränke im Hotel, Lunch, Zwischenverpflegung

Zuschlag: CHF 60 für Nicht-Naturfreunde-Mitglieder

Versicherung: Unfall- und Annullationsversicherung ist Sache der Teilnehmenden

Haftung: Wir übernehmen keine Haftung

Anmeldungen: An Wanderleiterin Katrin Götz

Unsere Wanderleitenden

Ellmauer Gabi	Kleindorfstr. 15 gabiellmauer@yahoo.de	8707 Uetikon	044 920 28 39 079 785 17 89
Götz Katrin	Schönhaldenstr. 16 bluebird48@bluewin.ch	8708 Männedorf	044 920 39 16 079 676 59 24
Jaecklin Alexander WL-Administrator	Restelbergstr. 7 alexander@jaecklin.ch	8044 Zürich	079 407 13 35
Mendoza Irene	Naglerwiesenstr. 62 irene.mendoza@sunrise.ch	8049 Zürich	043 818 49 68 076 408 86 99
Rüegsegger Elisabeth	Mettlistr. 4A erueegsegger@hispeed.ch	8942 Oberrieden	044 720 85 10 079 903 84 88
Rüegsegger Margrit	Schonmattenstr. 41 margrith.r@hotmail.ch	9630 Wattwil	071 855 13 39 079 436 18 36
Schlund Danièle	Ringstr. 26A schlund@gmx.ch	8057 Zürich	079 638 74 76
Schmid Margret	Wydäckerring 89 kreativ.toepfern@gmail.com	8047 Zürich	044 462 01 39 079 813 92 32
Studer Jürg	Grütstrasse 46 juerg.studer@hotmail.ch	8047 Zürich	079 484 06 05
Walcker Karl-Heinz Leiter Monatstreff	Bändlistr. 61 kwalcker@yahoo.de	8064 Zürich	044 431 40 74 078 637 16 95
Walder Yvonne	Rautistr. 383 walder.yvonne@gmx.ch	8048 Zürich	044 432 64 37 076 357 33 57
Wiesner Hans	Am Schachenbach 7 hans.w.wiesner@bluewin.ch	8906 Bonstetten	044 764 14 03 079 542 99 01

Nachmittagsspaziergänge

Camastral Anni, Landolt Fridolin, Storrer Rolf

Weitere Funktionäre

Webmaster Schmid Ueli, schmidu@gmx.ch 079 636 74 11

Rechnungsrevisoren Camastral Anni, Hänseler Otto

P.P.

8708 Männedorf
Post CH AG

Retouren und Adressänderungen bitte an:
Katrín Götz, Schönhaldestr. 16
8708 Männedorf

Vorankündigung von Wanderungen und Events mit Anmeldungen im 3. und 4. Quartal 2021

Donnerstag, 19. August 2021

Brätlispass im Frauenmätteli/Altstetterwald. Spaziergang und Wanderung.
Jeder bringt sein eigenes Grillgut mit. Klassierung: Spaziergang + blau

Mittwoch, 29. September 2021

Jubilarenefeier, 80, 90 und 95- jährige Mitglieder erhalten zu einem späteren
Zeitpunkt eine Einladung dazu

September 2021

Züri H₂O Wanderung zur Sihlmatt (Fischrestaurant) mit Yvonne Walder.
Klassierung: blau

Sonntag, 24. Oktober – Montag, 25. Oktober 2021

2-Täger im Tessin. 1. Tag: Kastanienwald-Wanderung von Cademario nach
Curio. 2. Tag: Wasserrundwanderung in Sessa. Klassierung: rot

November 2021

Züri H₂O Besichtigung Grundwasserwerk Hardhof mit Yvonne Walder.
Klassierung: Event

**An dieser Stelle könnte in der nächsten Ausgabe Ihr
Inserat erscheinen!**

