

Naturfreunde Senioren Zürich



Mitteilungsblatt

4 / 2022

**Wanderkalender
Oktober, November, Dezember**



www.naturfreunde-senioren-zh.ch

Impressum

Herausgeber:

**Naturfreunde
Senioren Zürich
8064 Zürich
naturfreunde-senioren-zh.ch**

Erscheint 4 x jährlich

Léauva Ruth
Regina Kägi Hof 10
8050 Zürich
044 313 12 26
ruth.leauva@bluewin.ch

Auflage: 350

**Redaktionsschluss
nächste Ausgabe:
07. November 2022**

Inhaltsverzeichnis:

| | | |
|--|-------|-------|
| Grusswort | Seite | 3 |
| Einladung Jahresschlussfeier | Seite | 4 |
| Allgemeine Mitteilungen | Seite | 5 |
| Zukunft Naturfreunde | Seite | 6/7 |
| Rücktritt Karl-Heinz Walcker | Seite | 8 |
| 2 Tageswanderung Unterwallis | Seite | 22/23 |
| Aktiv Wintertage Davos mit Jassturnier | Seite | 24/25 |

| | | |
|------------------------|-----------------|-------------|
| Wanderkalender: | Oktober | ab Seite 9 |
| | November | ab Seite 13 |
| | Dezember | ab Seite 17 |

Vorstandsmitglieder

Präsidentin **Walcker Ruth**, Bändlistr. 61, 8064 Zürich
044 431 40 74 / 076 323 40 74 ruth_walcker@yahoo.de

Vizepräsidentin **Léauva Ruth**, Regina-Kägi-Hof 10, 8050 Zürich
Redaktion 044 313 12 26 / 079 610 52 31 leauva45@bluewin.ch
Mitteilungsblatt

Kassierin **Frischknecht Ruth**, Glatttalstr.37, 8052 Zürich
044 201 68 71 / 079 644 85 30 r.friweber@bluewin.ch

Aktuarin **Wirth Marianne**, Unterrütiweg 23, 8400 Winterthur
WL-Koordination 052 202 46 40 / 079 640 91 77 marywi@bluewin.ch

WL-Administration siehe Wanderleitende (letzte Seite)

Mitgliederverwaltung **Götz Katrin**, Schönhaldenstr. 16, 8708 Männedorf
044 920 39 16 / 079 676 59 24 bluebird48@bluewin.ch

Grusswort der Vizepräsidentin

Liebe Vereinsmitglieder, liebe Leserinnen und Leser

Ich hoffe, dass Ihr den Sommer trotz grosser Hitze geniessen könnt. Eine Wanderwoche in Zell am See hat bereits mit grossem Erfolg stattgefunden. Ebenso die Wandernacht mit Quiz – und Rätselpausen. Auch der Jahresausflug mit «Spargelessen» fand grossen Anklang. Viele Wanderfreunde kamen beim »Brätlispass« auf dem Pfannenstiel zusammen.

Der Vorstand und die Wanderleitenden haben sich Gedanken über die Zukunft der Naturfreunde Senioren Zürich gemacht. Wir suchen dringend neue Vorstandsmitglieder und Wanderleitende. Dafür brauchen wir Euer Engagement. Eine Dokumentation findet Ihr auf Seite 6/7.

Herzlichst
Ruth Léauva



Der Fluss des Lebens besteht aus Veränderungen.

Aus gesundheitlichen Gründen muss ich Euch leider meinen Rücktritt als Präsidentin bekannt geben. Ich freue mich Euch auf einfachen Wanderungen oder einem sonstigen Anlass zu begegnen. In diesem Sinne wünsche ich Allen eine gute Zeit und bleibt gesund.
Herzlichst
Ruth Walcker

Donnerstag, 17. November 2022 (unter Vorbehalt)

**14.00 Uhr Alterszentrum Grünau
Bändlistrasse 10, 8064 Zürich**

- **Ab Zürich HB Tram 17 (Richtung Werdhölzli) bis Grünaustrasse**
- **oder Bus 78 ab Bahnhof Altstetten bis Grünaustrasse**

Programm:

- **Mitteilungen**
 - **Ehrungen**
- 
- **Infos der Wanderleitenden**
 - **Gemütliches Beisammensein**



!!!Wichtig!!!

**Anmeldung zur Jahresschlussversammlung erwünscht
bis zum 10. November 2022**

An: Ruth Walcker, Bändlistr.61, 8064 Zürich
Tel: 044 431 40 74, SMS 076 323 40 74, oder ruth_walcker@yahoo.de

**Definitive Durchführung unter Vorbehalt, bitte unbedingt am
am Vortag ab 10.00 Uhr das Wandertelefon 044 400 11 53 Uhr
abhören.**

Mitteilungen

Von folgendem Mitglied mussten wir leider Abschied nehmen:

Moser Edith 24.01.1937 – 2022

Ausserdem von folgenden ehemaligen Mitgliedern :

Steiner Marianne 27.01.1930 – 19. 06. 2022

Camenisch Beatrice 25.05.1943 – 24. 06. 2022



Neue Mitglieder seit dem Erscheinen des letzten MB

Aragno Jean Maurice

Aragno Edith

Krattenmacher Carole

Ritter Urs

Glauser Werner

Glauser Rös



Wanner Claire

Halter Jörg

Buser Regine

Kreibich-Lüthi Hans

Rahm Ruth

Reichwein Christa

Wir freuen uns, die neuen Mitglieder bei uns zu begrüssen!

Jubilaren Feier

Mittwoch, 21. September 2022

Die Mitglieder mit Jahrgang 1932 und 1942 erhielten eine persönliche Einladung dazu. **An- oder Abmeldung bis 14. September 2022**

Wanderangebot Naturfreunde Senioren Zürich

Vorläufig können wir nur noch zwei (statt drei) wöchentliche Wanderungen sowie den Nachmittagsspaziergang anbieten. Aus diesem Grund suchen wir auf verschiedenen Kanälen neue Wanderleitende.

WL-Koordination

Marianne Wirth





Wie sichern wir die Zukunft der
Naturfreunde Senioren Zürich

ZUKÜNFTIGE WANDERLEITENDE
ZUKÜNFTIGER VORSTAND
WO SEID IHR?

Es wäre schade, wenn unser Angebot aus
Personalmangel schon bald gekürzt werden müsste.

Wir brauchen dringend Eure Mithilfe zur Entlastung.

Wir suchen Mitglieder, die mit Freude Verantwortung
übernehmen, neue Ideen einbringen, sei es beim
Wandern oder in der Administration.

Fühlst Du Dich angesprochen?
Dann melde Dich bitte per Mail unter:
mitmachen@naturfreunde-senioren-zh.ch

*«Die reinste Form des Wahnsinns ist es, alles beim
Alten zu belassen und gleichzeitig zu hoffen, dass sich
etwas ändert...» Albert Einstein*

Wandertelefon 044 400 11 53 jeweils ab 17.00 Uhr abhören

Internet-
Erfahrung
(Webmaster)

Wanderungen leiten
oder begleiten?

Werbung
Neue Mitglieder

Umgang
neue
Medien?

**DEINE
FÄHIGKEITEN
EINBRINGEN**

Knowhow
Sponsoring?

Wanderberichte
Schreiben?

Kultur/Wissen/Hobby
vermitteln?

Zündende
Ideen?

Flair für
Zahlen?

Naturkurse

Kurse
Wanderleitende

Nothelfer
Ausbildung

Gute
Dokumentationen

**WAS BIETEN
WIR?**

Unterstützung
Begleitung

Tipp und Tricks mit
SchweizMobil

Spesenentschädigung

Ausbildung
Administration

Kurse
Fundraising

Kurse/Support:
Homepage

Wandertelefon 044 400 11 53 jeweils ab 17.00 Uhr abhören

Rücktritt als Leitender Monatstreff Karl-Heinz Walcker

Seit 2014 leitete Karl-Heinz die monatlichen Albistreffen, später Monatstreffen mit Wanderungen in unterschiedliche Regionen. Die Monatstreffen wurden sehr geschätzt, da Karl-Heinz jeweils gute und günstige Orte für das Mittagessen fand und diejenigen, welche danach nicht mehr weiter wandern mochten, meistens abrechnen konnten. Ihm gebührt ein grosses Dankeschön und wir freuen uns, ihm gelegentlich auf zukünftigen Wanderungen sei es als Mitwanderer oder als Wanderbegleitung zu begegnen.



Wie weiter mit dem Monatstreff?

Wir sind daran, uns Gedanken zu machen, um die Treffs in irgendeiner Form aufrecht erhalten zu können.

Wir freuen uns Euch neu Monika Steng vorzustellen. Angaben siehe letzte Seite.

WL Koordination
Marianne Wirth



Ich, Monika Steng bin seit 12 Jahren pensioniert und war im kaufmännischen Bereich tätig.

Ich habe zwei erwachsene Kinder und 5 Enkel, wovon 2 noch ab und zu Omabetreuung benötigen. Seit meiner Pensionierung sind meine Hobbys angewachsen.

Das da sind: Lesen, Sport treiben, wie Aqua fit, Laufftreff, Pilates und Turnverein, Reisen auch mal länger oder öfters und wandern.

Nun habe ich mich entschlossen bei den Naturfreunden mit zwei Monatstreff einzusteigen.

Wandertelefon 044 400 11 53 jeweils ab 17.00 Uhr abhören

WANDERKALENDER OKTOBER - DEZEMBER

Samstag, 1. Oktober 2022

■ **Elm (Sonnenergebnis am Martinsloch) + Rundwanderung**
2h 30 8.1 km

HM auf 363 m, ab 363 m; Klassierung: rot

Besammlung: Zürich HB 06:30/06:43, Gleis 6

Billet: Zürich HB - Elm (retour)

Verpflegung: Rucksack, Ausrüstung: Wanderschuhe + Stöcke

Wir beobachten in Elm das Sonnenergebnis am Martinsloch;

Anmeldung an WL

Jürg Studer

Dienstag, 4. Oktober 2022

■ **Rundweg St. Margrethenberg - Pizalun 2h 30 6.0 km**

HM auf 307 m, ab 307 m; Klassierung: rot

Besammlung: Zürich HB 08:00/08:12, Gleis 10 / IR35

Billet: Zürich HB - Bad Ragaz - Pfäfers, Postplatz - St. Margrethenberg,
Dorf

Verpflegung: Rucksack oder Buura-Beizli, Ausrüstung: Wanderschuhe +
Stöcke

Anmeldung an WL

Katrin Götz

Donnerstag, 6. Oktober 2022

■ **Wasserfallwanderung Tüüfelsschlucht 2h30 9.0 km**

HM auf 200 m, ab 400 m; Klassierung: rot

Besammlung: Zürich HB 08:15/08:30, Gleis 16 / IC 5

Billet: Zürich HB - Oensingen - Balsthal - Langenbruck, Unterdorf

Retour: Hägendorf - Olten - Zürich HB

Verpflegung: Rucksack, Ausrüstung: Wanderschuhe + Stöcke

Einfache Wanderung, steiler, langer Abstieg mit vielen Treppen

Anmeldung an WL

Yvonne Walder-Horber

Wandertelefon 044 400 11 53 jeweils ab 17.00 Uhr abhören

Samstag, 8. Oktober 2022

■ **Rheineck - Wartensee - Rorschach 3h 15 10.5 km**

HM auf 280 m, ab 280 m; Klassierung: blau

Besammlung: Zürich HB 08:30/08:39, Gleis 33 / IC1

Billet: Zürich HB - St. Gallen - Rheineck

Retour: Rorschach - St. Gallen - Zürich HB

Abbruch nach: 2h in: Wartensee

Billet nach Abbruch: Wartensee - Rorschach - St. Gallen - Zürich HB

Verpflegung: Rucksack oder Restaurant, Ausrüstung: Stöcke empfohlen

Anmeldung an WL

Danièle Schlund

Dienstag, 11. Oktober 2022

■ **Hemishofen - Herrentisch - Stein am Rhein**

3h 15 12.0 km

HM auf 380 m, ab 400 m; Klassierung: rot

Besammlung: Zürich HB 08:50/09:05, Gleis 34 / IC8

Billet: Zürich HB-Frauenfeld-Stein am Rhein-Hemishofen

Retour: ab Stein am Rhein

Verpflegung: Rucksack, Ausrüstung: Wanderschuhe + Stöcke

Anmeldung an WL

Gabi Ellmauer

Donnerstag, 13. Oktober 2022

■ **Rigi-Panoramaweg: Rigi Wölfertschen-First - Rigi**

Scheidegg 2h 15 7.0 km

HM auf 212 m, ab 50 m; Klassierung: blau

Besammlung: Zürich HB 08:50/09:05, Gleis 7, IC 2

Billet: Zürich HB - Arth-Goldau - Zahnradbahn bis Rigi Wölfertschen-First

Retour: Rigi Scheidegg - Kräbel-Talstation - Zahnradbahn bis Arth-Goldau

Bahnhof - Zürich HB

Verpflegung: Rucksack, Ausrüstung: Wanderschuhe + Stöcke

Anmeldung an WL

Irene Mendoza

Donnerstag, 13. Oktober 2022

■ **Nachmittagsspaziergang**

Anni Camastral, Auskunft Wandertelefon Donnerstag ab 8 Uhr

Wandertelefon 044 400 11 53 jeweils ab 17.00 Uhr abhören

Samstag, 15. Oktober 2022

■ **Güttinger Eichenweg und Altnauer Apfelweg**

3h 30 14.0 km

HM auf 120 m, ab 155 m; Klassierung: blau

Besammlung: Zürich HB 08:55/09:05, Gleis 34 / IC 8

Billet: Zürich HB - Amriswil, Bahnhof

Retour: Altnau - Kreuzlingen - Zürich HB

Verpflegung: Rucksack, Ausrüstung: Stöcke empfohlen

Abkürzungen möglich **Anmeldung an WL**;

Yvonne Walder-Horber

Dienstag, 18. Oktober 2022

■ **Herbst im Ybrig 3h 7.0 km**

HM auf 250 m, ab 600 m; Klassierung: rot

Besammlung: Zürich HB 09:20/08:43, Gleis 6

Billet: Zürich HB-Weglosen Talstation

Retour: Oberiberg - Zürich HB

Abbruch nach: 2h in: Ebertswil

Verpflegung: Rucksack, Ausrüstung: Wanderschuhe, Trinkflasche

Anmeldung an WL

Hans W. Wiesner

Mittwoch, 19. Oktober 2022

■ **Monatstreff: Biel - Taubenlochschlucht 2h -2h30 6.6 km**

HM auf 140 m, ab 50 m; Klassierung: blau

Besammlung: Zürich HB Gruppentreff 08:40/09:04, Gleis 32

Billet: Zürich HB - Biel

Retour: Frinvillier - Biel - Zürich HB

Verpflegung: Restaurant, Ausrüstung: Wanderschuhe + Stöcke

Anmeldung an WL bis 15.10.2022

Monika Steng; Begleitperson Gabi Ellmauer

Donnerstag, 20. Oktober 2022

■ **Nachmittagsspaziergang**

Fridolin Landolt, Auskunft Wandertelefon Donnerstag ab 8 Uhr

Wandertelefon 044 400 11 53 jeweils ab 17.00 Uhr abhören

Samstag, 22. Oktober 2022

■ **Halbtageswanderung: Teufenthal - Breiteberg - Seon**

2h 30 8.0 km

HM auf 248 m, ab 248 m; Klassierung: blau

Besammlung: Zürich HB 12:00/12:08, Gleis 15 / IR37

Billet: Zürich HB - Aarau - Teufenthal AG

Retour: Seon - Lenzburg - Zürich

Verpflegung: schon verpflegt, Ausrüstung: Wanderschuhe + Stöcke

Anmeldung an WL

Katrin Götz

Dienstag, 25. Oktober 2022

■ **Mettmenstetten - Maschwanden - Knonau 4h 15.9 km**

HM auf 187 m, ab 216 m; Klassierung: rot

Besammlung: Zürich HB 08:55/09:09, Gleis 41/42

Billet: Zürich HB - Mettmenstetten

Retour: Knonau - Zürich HB (oder 9h-Pass)

Abbruch nach: 1h 15 in: Maschwanden

Billet nach Abbruch: Maschwanden - Zürich HB

Verpflegung: Rucksack

Mittagessen in einer Besenbeiz; **Anmeldung an WL**

Jürg Studer

Donnerstag, 27. Oktober 2022

■ **Ausweichdatum**

Donnerstag, 27. Oktober 2022

■ **Nachmittagsspaziergang**

Yvonne Walder-Horber, Auskunft Wandertelefon Donnerstag ab 8 Uhr

SAUTERCOPY

Wir sind mehr als drucken.

www.sautercopy.ch

Wandertelefon 044 400 11 53 jeweils ab 17.00 Uhr abhören

Samstag, 29. Oktober 2022

- **Weltrekord RhB im Albulatal = längster zusammenhängender Personenzug 2 x 45 Min. 5.0 km**
HM auf 105 m, ab 105 m; Klassierung: Event
Besammlung: Zürich HB 07:25/07:38, Gleis 7, IC3
Billet: Zürich HB - Landquart - Davos, Platz - Filisur
Verpflegung: Restaurant
Anreise via Davos da RhB-Strecke im Albulatal gesperrt. Vom Aussichtspunkt oberhalb Filisur sollte ganzer Zug sichtbar sein. Kiosk-Restaurant im Bahnhof Filisur ist geschlossen! **Anmeldung an WL bis 25.10.2022**
Margret Schmid
-

WANDERKALENDER NOVEMBER

Dienstag, 1. November 2022

- **Rundwanderung in Rheinfelden 2h 45 10.2 km**
HM auf 115 m, ab 115 m; Klassierung: blau
Besammlung: Zürich HB 08:55/09:10, Gleis 32 / IR36
Billet: Zürich HB - Rheinfelden, retour
Verpflegung: Rucksack
Anmeldung an WL
Gabi Ellmauer
-

Donnerstag, 3. November 2022

- **Nachmittags-Wasserfallwanderung / Neftenbach, Herrgass - Affenschlucht - Chöpfi - Winterthur, Schützenhaus 2h 30 9.5 km**
HM auf 170 m, ab 120 m; Klassierung: blau
Besammlung: Zürich HB 12:35/12:46, Gleis 43/44, S12
Billet: Zürich HB - Winterthur - Neftenbach, Herrgass
Retour: Winterthur, Rosenberg - Winterthur - Zürich HB
Abbruch nach: 1h in: Winterthur, Wülflingen
Billet nach Abbruch: Div. Bushaltestellen -Winterthur - Zürich HB
Verpflegung: Rucksack, Ausrüstung: Stöcke empfohlen
Kurzer, steiler Aufstieg zur Chöpfi! **Anmeldung an WL**
Margret Schmid
-

Wandertelefon 044 400 11 53 jeweils ab 17.00 Uhr abhören

Donnerstag, 3. November 2022

■ **Nachmittagsspaziergang**

Anni Camastral, Auskunft Wandertelefon Donnerstag ab 8 Uhr

Samstag, 5. November 2022

■ **Wasserfallwanderung: Chessiloch und Libachtobel**

2h 45 9.0 km

HM auf 300 m, ab 50 m; Klassierung: blau

Besammlung: Zürich HB 08:45/08:58, Gleis 15 / IC 3

Billet: Zürich HB - Basel - Grellingen

Retour: Meltingen, Meltingerbrücke - Liestal - Zürich HB

Verpflegung: Rucksack, Ausrüstung: Stöcke empfohlen

Anmeldung an WL

Yvonne Walder-Horber

Dienstag, 8. November 2022

■ **Energieweg Bonstetten (Halbtagestour) 2h 6.0 km**

HM auf 50 m, ab 50 m; Klassierung: blau

Besammlung: Zürich HB 08:30/08:39, Gleis 41/42, S 5

Billet: Zürich-Bonstetten-Wettswil retour

Verpflegung: Kaffeepause beim Bäcker

Anmeldung an WL

Alexander Jaecklin, Begleitperson Hans Wiesner

Donnerstag, 10. November 2022

■ **Goldauer Bergsturzspur - Goldseeli - Sägel-Ried - Häxe-
Waldrundgang - Goldau SZ 2h 15 7.0 km**

HM auf 149 m, ab 149 m; Klassierung: blau

Besammlung: Zürich HB 10:20/10:33, Gleis 9, EC

Billet: Zürich HB - Arth-Goldau Bahnhof

Retour: Arth-Goldau Bahnhof - Zürich HB

Verpflegung: Rucksack, Ausrüstung: Wanderschuhe + Stöcke

Anmeldung an WL

Irene Mendoza

Wandertelefon 044 400 11 53 jeweils ab 17.00 Uhr abhören

Donnerstag, 10. November 2022

■ **Nachmittagsspaziergang**

Danièle Schlund, Auskunft Wandertelefon Donnerstag ab 8 Uhr

Samstag, 12. November 2022

■ **Ausweichdatum**

Dienstag, 15. November 2022

■ **ArtinBosco: Tesserete - Origlio - Sala Capriasca**

3h 30 11.0 km

HM auf 400 m, ab 368 m; Klassierung: rot

Besammlung: Zürich HB 07:20/07:33, Gleis 8 / EC

Billet: Zürich HB - Lugano - Tesserete, Stazione

Retour: Sala Capriasca - Lugano - Zürich HB

Abbruch nach: 2h 30 in: Origlio

Billet nach Abbruch: Origlio, Paese - Lugano - Zürich HB

Verpflegung: Rucksack, Ausrüstung: Stöcke empfohlen

Anmeldung an WL

Danièle Schlund

Donnerstag, 17. November 2022

■ **Jahresschlussversammlung AZ Grünau**

Unter Vorbehalt

Samstag, 19. November 2022

■ **Höchster Wasserfall vom Kanton Aargau 3h 30 12.0 km**

HM auf 312 m, ab 300 m; Klassierung: blau

Besammlung: Zürich HB 08:55/09:06, Gleis 14 / IR 16

Billet: Zürich HB - Brugg - Bözberg, Neustalden

Retour: Bözberg, Altstalden - Brugg - Zürich HB

Verpflegung: Rucksack, Ausrüstung: Wanderschuhe + Stöcke

Anmeldung an WL

Yvonne Walder-Horber

Wandertelefon 044 400 11 53 jeweils ab 17.00 Uhr abhören

Dienstag, 22. November 2022

■ **Egetswil (Kloten) - Eschenmosen - Bülach**

2h 45 10.0 km

HM auf 160 m, ab 250 m; Klassierung: blau

Besammlung: Zürich HB 12:10/12:19, Gleis 41/42, S7

Billet: Zürich HB - Kloten

Retour: ab Bülach

Verpflegung: Rucksack

Anmeldung an WL

Gabi Ellmayer

Donnerstag, 24. November 2022

■ **Bremgarten - Rottenschwil - Muri 3h 30 14.0 km**

HM auf 72 m, ab 6 m; Klassierung: blau

Besammlung: Zürich HB 09:30/09:42, Gleis 41/42, S11

Billet: Zürich HB - Dietikon - Bremgarten

Retour: Muri - Lenzburg - Zürich oder via Birmensdorf

Abbruch nach: 2 h in: Rottenschwil

Billet nach Abbruch: Rottenschwil, Hecht - Birmensdorf, Bahnhof Süd - Zürich HB

Verpflegung: Restaurant, Ausrüstung: Wanderschuhe + Stöcke

Anmeldung bis Fr 18.11.22 an WL

Katrin Götz

Donnerstag, 24. November 2022

■ **Nachmittagsspaziergang**

Fridolin Landolt, Auskunft Wandertelefon Donnerstag ab 8 Uhr

Samstag, 26. November 2022

■ **Ausweichdatum**

Dienstag, 29. November 2022

■ **Ausweichdatum**

Wandertelefon 044 400 11 53 jeweils ab 17.00 Uhr abhören

Mittwoch, 30. November 2022

■ **Monatstreff : Muri AG, im Roos - Bowil - Muri**

2h 30 10.0 km

HM auf 70 m, ab 160 m; Klassierung: blau

Besammlung: Zürich HB 08:50/09:08, Gleis 17, IR37

Billet: Zürich HB - Lenzburg - Muri AG - Muri AG, im Roos

Retour: Muri - Lenzburg - Zürich HB

Abbruch nach: 1h 15 in: Boswil

Billet nach Abbruch: Boswil-Bünzen - Lenzburg - Zürich HB

Verpflegung: Restaurant

Anmeldung an WL bis 26.11.2022

Margret Schmid

WANDERKALENDER DEZEMBER

Donnerstag, 1. Dezember 2022

■ **Nachmittagsspaziergang**

Anni Camastral, Auskunft Wandertelefon Donnerstag ab 8 Uhr

Samstag, 3. Dezember 2022

■ **Der Grenze entlang, bis Juliomagus (römische Kleinstadt)**

3h 30 12.0 km

HM auf 150 m, ab 200 m; Klassierung: blau

Besammlung: Zürich HB 08:50/09:05, Gleis 5 / RE

Billet: Zürich HB - Schaffhausen - Beggingen, Dorf

Retour: Schleithem, Juliomagus - Schaffhausen - Zürich HB

Verpflegung: Rucksack oder Restaurant, Ausrüstung: Wanderschuhe + Stöcke

ID/Euro mitnehmen, Restaurant in Deutschland; Besichtigungskosten

Anmeldung an WL;

Yvonne Walder-Horber

Wandertelefon 044 400 11 53 jeweils ab 17.00 Uhr abhören

Dienstag, 6. Dezember 2022

■ **Netstal - Ennetbühls - Ennenda - Uschenriet - Mitlödi GL**

2h 45 8.2 km

HM auf 198 m, ab 152 m; Klassierung: blau

Besammlung: Zürich HB 09:30/09:43, Gleis 6, S 25

Billet: Zürich HB - Netstal GL

Retour: Mitlödi GL - Zürich HB

Verpflegung: Rucksack, Ausrüstung: Wanderschuhe + Stöcke

Anmeldung an WL

Irene Mendoza

Donnerstag, 8. Dezember 2022

■ **Nachmittagswanderung: Schwaderloch, Bahnhof - AKW**

Leibstadt - Full/Fähre - Waldshut 2h 15 10.0 km

HM auf 80 m, ab 60 m; Klassierung: blau

Besammlung: Zürich HB 12:20/12:36, Gleis 17, IR36

Billet: Zürich HB - Baden - Döttingen - Schwaderloch, Bahnhof

Retour: Waldshut - Koblenz - Baden - Zürich HB

Verpflegung: Rucksack

Überfahrt Fähre in EUR bezahlen. Preis momentan EUR 2.90. EUR, ID

und FFP2-Maske nicht vergessen! In Deutschland ist immer noch

Maskenpflicht im ÖV. **Anmeldung an WL bis 6.Dez.2022**

Margret Schmid

Donnerstag, 8. Dezember 2022

■ **Nachmittagsspaziergang**

Anni Camastral, Auskunft Wandertelefon Donnerstag ab 8 Uhr

Samstag, 10. Dezember 2022

■ **Ausweichdatum**

Wandertelefon 044 400 11 53 jeweils ab 17.00 Uhr abhören

Dienstag, 13. Dezember 2022

■ **Rundwanderung: Aarau - Tann - Aarau 4h 15.4 km**

HM auf 200 m, ab 200 m; Klassierung: blau

Besammlung: Zürich HB 08:50/09:08, Gleis 17 / IR37

Billet: Zürich HB - Aarau und retour

Verpflegung: Rucksack, Ausrüstung: Wanderschuhe + Stöcke

Anmeldung an WL

Gabi Ellmayer

Donnerstag, 15. Dezember 2022

■ **EVENT: Diorama Einsiedeln + Fondue oder Raclette in der Milchmanufaktur 0h 30 2.5 km**

HM auf 15 m, ab 23 m; Klassierung: Event

Besammlung: Zürich HB 09:30/09:43, Gleis 6 / S25

Billet: Zürich HB - Wädenswil - Einsiedeln oder ZVVPass + 2 Zonen

Retour: Einsiedeln - Wädenswil - Zürich HB

Verpflegung: Fondue oder Raclette

Diorama+Führung CHF 15.00 / Raclette/Fondue CHF 25.00

Anmeldung: bis Mittwoch 07.12.2022 an Katrin Götz

Katrin Götz

Donnerstag, 15. Dezember 2022

■ **EVENT: Diorama Einsiedeln + Fondue oder Raclette in der Milchmanufaktur für Spaziergänger 0h 30 2.5 km**

HM auf 15 m, ab 23 m; Klassierung: Event

Besammlung: Zürich HB 09:30/09:43, Gleis 6 / S25

Billet: Zürich HB - Wädenswil - Einsiedeln oder ZVVPass + 2 Zonen

Retour: Einsiedeln - Wädenswil - Zürich HB

Verpflegung: Fondue oder Raclette

Diorama+Führung CHF 15.00 / Raclette/Fondue CHF 25.00

Anmeldung: bis Freitag 09.12.2022 an Danièle Schlund

Danièle Schlund

Samstag, 17. Dezember 2022

■ **Ausweichdatum**

Wandertelefon 044 400 11 53 jeweils ab 17.00 Uhr abhören

Dienstag, 20. Dezember 2022

■ **Ausweichdatum**

Mittwoch, 21. Dezember 2022

■ **Monatstreff: Hinwil - Strick - Bertschikon 3h 10.0 km**

HM auf 140 m, ab 200 m; Klassierung: blau

Besammlung: Zürich HB 10:00/10:09, Gleis 43/44, S15

Billet: Zürich HB - Uster - Bertschikon (ZVV 9-Uhr-Pass oder 24h-Ticket)

Retour: Hinwil - Wetzikon - Zürich HB

Abbruch nach: 1h 20 in: Ottikon (Gossau), Strick

Billet nach Abbruch: Ottikon (Gossau), Strick - Wetzikon - Zürich HB

Verpflegung: Restaurant, Ausrüstung: Stöcke empfohlen

Abbruch nach Mittagessen möglich. **Anmeldung bis spätestens**

18.12.2022 an WL

Danièle Schlund

Donnerstag, 22. Dezember 2022

■ **Nachmittagsspaziergang**

Fridolin Landolt, Auskunft Wandertelefon Donnerstag ab 8 Uhr

Donnerstag, 29. Dezember 2022

■ **Ausweichdatum**

Tabelle Schwierigkeitsgrade

| Schwierigkeitsgrad / Kategorie | Reine Wanderzeit circa | Distanz | Aufstieg verteilt auf Strecke | Abstieg verteilt auf Strecke |
|---------------------------------------|-------------------------------|----------------|--------------------------------------|-------------------------------------|
| Spaziergang | 2 x 30 Min | max. 4km | max. 80 HM | max. 80 HM |
| blau | Bis 3 1/2 h | 8 - 10 km | max. 250 HM | max. 300 HM |
| rot | Bis 4 1/2 h | 10 - 14 km | max. 400 HM | max. 500 HM |
| schwarz | > 4 1/2 h | > 14km | > 400 HM | > 500 HM |

Wandertelefon 044 400 11 53 jeweils ab 17.00 Uhr abhören

Achtung:



- Wir bitten alle Wanderteilnehmenden immer einen Notfallausweis im Portemonnaie mitzunehmen.
- Auch die regelmässig eingenommenen Medikamente sollten darauf vermerkt sein.

Abkürzungen bei den Ausschreibungen im Wanderkalender

- Stundenzahl hinter der Angabe der Route = reine Wanderzeit (ohne Pausen)
- HM Höhenmeter resp. Höhenunterschied insgesamt für die ganze Wanderung
- Zürich HB Besammlungsort im Hauptbahnhof Zürich für **Wanderungen** je nach Gleis des abfahrenden Zuges:
 - Gleis 3-18: am Anfang des Gleises (= Prellbock)
 - Gleis 21/22: auf dem Perron der Gleise 21/22 beim Kiosk
 - Gleis 31-34: auf dem Perron der Gleise 31-34 im Sektor B
 - Gleis 41-44: vor dem Blumenladen 3000 unten

Besammlungsort für **Monatstreff** ist wie bisher: **Gruppen-Treffpunkt**
Besammlungsort für **Spaziergänge** gemäss Telefonansage

- Zeiten: 1. Zeit: Besammlungszeit, 2. Zeit: Zugsabfahrt.



gute Kondition, Ausdauer und/oder Trittsicherheit erforderlich
steile Auf- und/oder Abstiege
schmale oder schwierige Wegsituationen, Bergwanderweg

Ausrüstung: Dem Wetter angepasste Ausrüstung, wie Kleidung, Schuhe und Regenschutz sind Sache der Teilnehmenden.

Versicherung: Der Verein übernimmt keine Haftung. Versicherung ist Sache der Teilnehmenden.

Das Mitteilungsblatt der Naturfreunde-Senioren-Zürich erscheint alle drei Monate, in der Regel auf Ende März, Juni, September und Dezember.

Manuskripte / Beiträge einsenden an die Redaktion (siehe auf Seite 2).

Adressänderungen und Anforderungen von **Probenummern** an: Katrin Götz, Schönhaldestr. 16, 8708 Männedorf (044 920 39 16 / bluebird48@bluewin.ch)

Jahresabonnement Mitteilungsblatt für Nichtmitglieder Fr. 40.—



Zweitageswanderung im Unterwallis 10. + 11.Okt. 2022

Leitung: Katrin Götz und Margret Schmid

Schwierigkeitsgrad rot, Trittsicherheit erforderlich



Salvan – Pont Gueuroz – Vernayaz

1.Tag: 8 km / 3 h Marschzeit / HM auf 120, ab 600 m

Anschliessend: Besichtigung der Abtei Saint Maurice und der Ausgrabungen, gratis mit Raiffeisenkarte

Sembrancher – Les Valettes – les Gorges du Durnand – Bovernier

2. Tag: 11.1 km / 4 h Marschzeit / HM auf 457, ab 560 m

Übernachtung im **Hotel Campanile** in Martigny

Kosten pro Person (zahlen an Wanderleiterin am 1. Tag)

Nur DZ = 2 Pers./ Dusche + WC und Frühstück **CHF 105.00**

Zusätzlich: SBB Billett + Nachtessen, beide Tage Picknick
Teilnehmerzahl = mindestens 8 / max. 12 Personen.

Wir übernehmen keine Haftung. Unfallversicherung ist Sache der Teilnehmenden. Keine Koffer! Nur Rucksack (max. 8kg). 1 kleiner Sack mit Wechselkleidern/Zahnbürste etc. wird an beiden Tagen in Martigny in einem gemeinsamen Schliessfach deponiert.

Definitive Anmeldung für Zweitageswanderung im Unterwallis vom 10. und 11. Oktober 2022 (Blockschrift!)

Name / Vorname

Strasse

PLZ + Ort

Tel. + E-Mail

Handy-Nr.

Teile DZ mit:

Ort / Datum

Unterschrift

Bei Notfall verständigen:

GA

½ Tax

Name / Vorname

Tel.-Nr. / E-Mail

**Anmeldung bis spätestens 10. September 2022 einsenden an:
Katrin Götz, Schönhaldenstr. 16 8708 Männedorf**



Am 1.Tag Steigen wir von Salvan zum wilden Trientbach hinunter und folgen diesem bis zur Brücke Gueuroz. Hier haben wir spektakuläre Einblicke in die Gorge du Trient. Ein steiler schmaler Weg der unsere ganze Konzentration benötigt führt nun ins Rhonetal
Nach einer kurzen Zugfahrt bis Saint Maurice können wir die Abtei und ihr reiches spirituelles Kulturerbe inkl. Ausgrabungen entdecken (Gratis mit Raiffeisenkarte).

Am 2. Tag

Von Sembrancher im Val d'Entremont folgen wir dem Bergbach Drance das Tal hinaus. Der wandertechnisch anspruchsvolle Weg führt durch Lärchen- und Fichtenwälder, schlängelt durch bemooste Steinabbrüchen und ist bis Les Valettes Teil der Via Francigena.
Ab Les Valettes steigen (erklimmen) wir über Wege, Brücken, Treppen und 2 Hängebrücken (Gitterrost) die Schlucht des Bergbaches Durnand hoch. Eine fantastische, eindruckliche und steile Schlucht mit vielen Wasserfällen direkt neben, unter und über uns!

**5 Aktiv-Wintertage in Davos mit Jassturnier
im 3-Sterne Hotel Strela, Davos Platz
Sonntag, 11. Dezember bis Donnerstag, 15. Dezember 2022**

Leitung: Margret Schmid



Nebst vier leichten Winterwanderungen (blau) wird auch jeden Nachmittag von 16 – 18 Uhr ein **Jassturnier** angeboten. Natürlich ist auch Langlauf (Loipen gratis), Skifahren oder Schneeschuhlaufen möglich (ohne Leitung). **Mind. Teilnehmerzahl: 15 / Max. Teilnehmerzahl: 20**

Hotel Strela: zentrale aber ruhige Lage in Davos Platz. Zimmer mit Dusche o. Bad/WC, TV etc. Die Wellnesszone bietet neben einer Sauna auch eine Erlebnisdusche und einen Ruheraum an.

Im Preis inbegriffen: Reichhaltiges Frühstücksbüffet, drei Abende 3-Gang Abendessen und eine Kutschenfahrt mit Fondueplausch am Schlussabend. Wander- und Jassturnierleitung.

Kosten pro Person

| | |
|---|------------|
| Doppelzimmer Comfort/Superior (Anz. Zi. 2) | CHF 660.00 |
| Doppelzimmer Comf/Sup. Einzelnutzung (Anz. Zi. 3) | CHF 775.00 |
| Einzelzimmer (Anz. Zi. 11) | CHF 660.00 |
| Nichtmitgliederzuschlag | CHF 60.00 |

Zusätzlich: Anfahrtskosten. Zürich HB – Davos retour HAT CHF 56.00
Getränke, Mittagslunch etc. 4 oder 3 Tagesskipass CHF 192.00/
CHF 145.00

Wir übernehmen keine Haftung. Unfall- und Reiseannulationsversicherung sind Sache der Teilnehmenden.

Anmeldung mit dem Talon auf Seite 25 **bis** spätestens **27.**

September 2022 an: Margret Schmid, Wydäckerring 89, 8047 Zürich

**Definitive Anmeldung für die Aktiv-Wintertage in Davos
vom 11. – 15. Dezember 2022** (bitte in Blockschrift ausfüllen)

Name / Vorname _____

Strasse _____

PLZ / Ort _____

Tel.Nr / E-Mail _____

Einzelzimmer Doppelzimmer Standard/Einzelnutzung

Doppelzimmer Comfort/Superior

Teile Doppelzimmer mit: _____

Spezialmenü/Unverträglichkeit _____

Ich nehme am Jassturnier teil

4-Tagesskipass CHF 198 3-Tagesskipass CHF 145

Abschlussabend: Mongolentopf (Aufpreis CHF 24)

Ort / Datum _____

Unterschrift _____

Bei Notfall bitte verständigen:

Name / Vorname _____

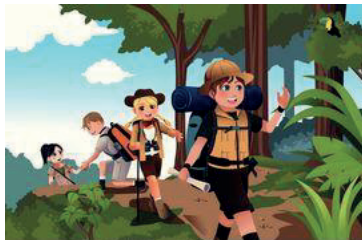
Tel.Nr. / E-Mail _____

Verwandschaftsverhältnis _____

**Ausgefüllte Anmeldung bis spätestens 27. September 2022
einsenden an:**

Margret Schmid, Wydäckerring 89, 8047 Zürich

WL-Begleitung: Bitte melde Dich!



Liebe Wanderfreunde, wir suchen **Wanderleiter (WL)-Begleitungen**: Wir freuen uns, dass **Esther Ryffel** sich gemeldet hat und wir sie bereits als WL-Begleitung einsetzen durften. Wir suchen weitere WL-Begleitungen, um die WL, insbesondere bei grösseren Gruppen, zu unterstützen. Die WL erwarten von einer WL-Begleitung, dass Du den Schluss der Wanderkolonne bildest, den Sichtkontakt zum WL hältst, bei Zwischenhalten oder kritische Abzweigungen Zeichen gibst, dass Alle aufgeschlossen sind und Hilfestellung und Meldung an den WL machst, bei Problemen von Wandernden (Stolpern, Schwächeanfall, etc.). Du beobachtest, falls Wandernde austreten müssen; evtl. wartest, um den Anschluss sicherzustellen.

Traust Du Dir das zu? Dann melde Dich bei einem WL oder bei Alexander Jaecklin (alexander@jaecklin.ch). Vielen Dank.

Herzlich Willkommen

Restaurant

Grünwald



Das gemütliche Restaurant zwischen Regensdorf und Höngg

- Ideal für Firmen-, Familien- und Vereinsanlässe
- Genügend Parkplätze/Bus 485 direkt vor der Tür

Wir freuen uns auf Ihren Besuch: Nicolas F. Blangey mit dem «Grünwald»-Team, Regensdorferstrasse 237, 8049 Zürich

Tel. 044 341 71 07 • www.gruenwald.ch • info@gruenwald.ch

Öffnungszeiten Montag bis Sonntag

09.00 – 23.00 Uhr

Unsere Wanderleitenden

| | | | |
|---------------------------------------|--|-----------------|--------------------------------|
| Ellmauer Gabi | Kleindorfstr. 15 gabiellmauer@yahoo.de | 8707 Uetikon | 044 920 28 39 079 785 17 89 |
| Götz Katrin | Schönhaldenstr. 16 bluebird48@bluewin.ch | 8708 Männedorf | 044 920 39 16 079 676 59 24 |
| Mendoza Irene | Naglerwiesenstr. 62 irene.mendoza@sunrise.ch | 8049 Zürich | 043 818 49 68 076 408 86 99 |
| Schlund Danièle | Ringstr. 26A schlund@gmx.ch | 8057 Zürich | 079 638 74 76 |
| Schmid Margret | Wydäckerring 89 kreativ.toepfern@gmail.com | 8047 Zürich | 044 462 01 39 079 813 92 32 |
| Steng Monika Zwei Monatstreff/Jahr | In der Breite 15 monika.steng@gmx.ch | 8047 Zürich | 079 363 30 48 |
| Studer Jürg | Mühlezelgstr. 45 juerg.studer@spektramedia.ch | 8047 Zürich | 079 484 06 05 |
| Walder Yvonne | Rautistr. 383 walder.yvonne@gmx.ch | 8048 Zürich | 044 432 64 37 076 357 33 57 |
| Wiesner Hans | Am Schachenbach 7 hans.w.wiesner@bluewin.ch | 8906 Bonstetten | 044 764 14 03 079 542 99 01 |

Nachmittagsspaziergänge

| | |
|------------------|---------------|
| Camastral Anni | 044 748 18 20 |
| Landolt Fridolin | 079 362 88 92 |

Weitere Funktionäre

| | | |
|-------------------------|---|---------------|
| WL-Administrator | Jaecklin Alexander alexander@jaecklin.ch | 079 407 13 35 |
| Webmaster | Schmid Ueli, schmidu@gmx.ch | 079 636 74 11 |

Rechnungsrevisoren Häseler Otto, Wirth Herbert, Denzler Ueli

P.P.

8708 Männedorf

Post CH AG

Retouren und Adressänderungen bitte an:
Katrín Götzt, Schönhaldestr. 16
8708 Männedorf

Vorankündigung von Wanderungen und Events

Do 12.01.2023 um 15.Uhr ``Beggeli`` backen in Näfels mit Katrin

Di 31.01. – Mi 1.02.2023 2 Tage im Mendrisiotto mit Margret

1. Tag; Mendrisio – Castel S.Pietro – Breggia-Schlucht - Balerna

2. Tag; Ligornetto,Paese – Stabio – Novazzano, Paese

Übernachtung: 2er-Zimmer im Hotel Milano in Mendrisio / Nachtessen im Grotto Bundi Mendrisio-Cantine

Di 27. – Mi 28. Juni 2023 Strela mit Margret (Klassierung schwarz)

1. Tag; Arosa – Medergen – Tritt – Strelapasshütte

2. Tag; Strelapasshütte – Panoramaweg – Gotschna – Wolfgang

Übernachtung: 3er – 4er Zimmer in Strelapasshütte.

Di 17. – Mi 18. Okt. 2023/ Puschlav mit Margret (Klassierung rot)

1. Tag; Cavaglia (Gletschermühlenführung) – Alp -Grüm

2. Tag; Brusio, Ginetto – Kreisviadukt Brusio - Tirano

Übernachtung: 2er-Zimmer Hotel Alp Grüm (Bahnhof Berninalinie.)