



Mitteilungsblatt

3 / 2022

**Wanderkalender
Juli, August, September**



Impressum

Herausgeber:

**Naturfreunde
Senioren Zürich**
8064 Zürich
naturfreunde-senioren-zh.ch

Erscheint 4 x jährlich

Léauva Ruth
Regina Kägi Hof 10
8050 Zürich
044 313 12 26
ruth.leauva@bluewin.ch

Auflage: 350

**Redaktionsschluss
nächste Ausgabe:
08. August 2022**

Inhaltsverzeichnis:

Grusswort	Seite	3
Protokoll der schriftlichen Abstimmung	Seite	4
Allgemeine Mitteilungen	Seite	5
Wanderleiter-Begleitung	Seite	19
Wandernacht	Seite	20
Reisebericht Magliaso	Seite	21/22

Wanderkalender:	Juli	ab Seite 6
	August	ab Seite 10
	September	ab Seite 14

Vorstandsmitglieder

Präsidentin **Walcker Ruth**, Bändlistr. 61, 8064 Zürich
044 431 40 74 / 076 323 40 74 ruth_walcker@yahoo.de

Vizepräsidentin **Léauva Ruth**, Regina-Kägi-Hof 10, 8050 Zürich
Redaktion 044 313 12 26 / 079 610 52 31 leauva45@bluewin.ch
Mitteilungsblatt

Kassierin **Frischknecht Ruth**, Glatttalstr.37, 8052 Zürich
044 201 68 71 / 079 644 85 30 r.friweber@bluewin.ch

Aktuarin **Wirth Marianne**, Unterrütiweg 23, 8400 Winterthur
WL-Koordination 052 202 46 40 / 079 640 91 77 marywi@bluewin.ch

WL-Administration siehe Wanderleitende (letzte Seite)

Mitgliederverwaltung **Götz Katrin**, Schönholdenstr. 16, 8708 Männedorf
044 920 39 16 / 079 676 59 24 bluebird48@bluewin.ch

Grusswort der Vizepräsidentin

Liebe Vereinsmitglieder, liebe Leserinnen und Leser

Kurz nachdem ich das Amt als Vizepräsidentin übernommen habe, durfte ich unsere Präsidentin Ruth Walcker an einigen Terminen vertreten.

Am Samstag, den 09. April 2022 besuchte ich zusammen mit meinen Vorstandskolleginnen die Delegiertenversammlung des Kantonalverbandes in der <<Schür>> des Restaurant Grünwald, die unsere Sektion organisierte. Samstag, den 30. April reiste ich, zusammen mit Katrin Götz, nach Bern an die Präsidien Konferenz des Landesverbandes.

An dieser Stelle bedanke ich mich bei meinen Vorstandskolleginnen für die Unterstützung.

Vielen Dank für Eure Teilnahme an der schriftlichen Abstimmung zur Hauptversammlung 2022. Die Auswertung findet Ihr auf Seite 4 in dieser Ausgabe.

Kaum lässt uns die Pandemie etwas zu Atem kommen, überschatten neue traurige Nachrichten unser Leben. <<Krieg in Europa>>. Plötzlich ist die vermeintliche Sicherheit in Gefahr. Lasst uns die Hoffnung auf Frieden nicht aufgeben.



Der Wunsch "Friede auf Erden" verbindet die Menschen.

Ich wünsche allen einen schönen Sommer und einen zuversichtlichen Ausblick in die Zukunft.

Herzlichst
Ruth Léauva

Protokoll der schriftlichen Abstimmung der Hauptversammlung (24. März 2022)			
Stimmbeteiligung: 128			
Traktanden:	Zustimmung	Ablehnung	Enthaltung
1. Protokoll der schriftlichen Abstimmung der Hauptversammlung (18. März 2021)	127	0	1
2. Jahresbericht der Präsidentin 2021	125	0	3
3. Abnahme der Jahresrechnung 2021 unter Entlastung des Vorstandes (Revisorenbericht)	126	0	2
4. Budget 2022	124	1	3
5. Festsetzung der Mitgliederbeiträge	126	0	2
Wahlen: Die Vorstandsmitglieder stellen sich für eine weitere Amtsperiode zu Verfügung			
a) Präsidium Ruth Walcker	126	0	2
b) Vorstandsmitglieder: Vizepräsidentin Redaktion MB: Ruth Léauva	127	0	1
Kassierin: Ruth Frischknecht	127	0	1
Aktuarin, WL Koordination: Marianne Wirth	127	0	1
Mitgliederverwaltung: Katrin Götz	126	0	2
c) Kassenrevision: Anni Camastral tritt nach 7 Jahren vom Amt als Revisorin zurück. Als Ersatzrevisor stellt sich Ueli Denzler zu Verfügung			
Revisor Otto Hänseler	128	0	0
Revisor Herbert Wirth	125	0	3
Ersatzrevisor Ueli Denzler	127	0	1
Bemerkungen:			
05.04.2022: Myrtha Moor und Marianne Wirth haben die eingegangenen Stimmen gezählt und geprüft			

Mitteilungen

Von folgenden Mitgliedern mussten wir leider Abschied nehmen:

Bärtschi Olga
Kottmann Gerda
Wirth Edourd



Neue Mitglieder seit dem Erscheinen des letzten MB

Hausherr Doris
Connell Maria
Spehr Marga
Heitz Monika
Gübeli Helena
Gilodi Monika
Marti Raymond
Meienhofer Gertrud



Benz Spierling Theres
Spierling Ingo
Gallmann Maya
Müller Elsie
Holter Angela
Linder Vreny
Pfister Christine

Wir freuen uns, die neuen Mitglieder bei uns zu begrüßen!

Jubilaren Feier

Mittwoch, 21. September 2022

Die Mitglieder mit Jahrgang 1932 und 1942 erhalten eine persönliche Einladung dazu

Monats-Treff Wanderungen mit Karl-Heinz Walcker

Mittwoch, 27. Juli
Mittwoch, 24. August
Mittwoch, 28. September

Gemäss Angaben im Wanderkalender, einfachere Wanderungen von 2 – 2 ½ h mit Mittagessen im Restaurant

(mit Wandertelefonansage und Anmeldung)

Telefon: 044 431 40 74 oder 078 637 16 95



WANDERKALENDER JULI – SEPTMEBER

Samstag, 2. Juli 2022

■ Tiefencastel - Alvaneu - Filisur 3h45 12.0 km

HM auf 333 m, ab 140 m; Klassierung: rot

Besammlng: Zürich HB 07:30/07:38, Gleis 11 / IC3

Billet: Zürich HB - Chur - Tiefencastel

Retour: Filisur - Chur - Zürich HB

Abbruch nach: ca. 2h in: Alvaneu Bad

Billet nach Abbruch: Alvaneu Bad, Badezentrum - Tiefencastel - Chur - Zürich HB

Verpflegung: Rucksack, Ausrüstung: Stöcke empfohlen

bei individuellem Abbruch auch Verpflegung im Restaurant in Alvaneu Bad.

Anmeldung an WL

Danièle Schlund

Dienstag, 5. Juli 2022

■ Ausweichdatum

Donnerstag, 7. Juli 2022

■ Wasserfallwanderung: Jaunbachschlucht, Charmey (Gruyère), Corbettaz 3h 30 10.0 km

HM auf 358 m, ab 434 m; Klassierung: rot

Besammlng: Zürich HB 06:20/06:32, Gleis 32 /IC1

Billet: Zürich HB - Fribourg - Charmey (Gruyère), Corbettaz oder Tageskarte

Retour: Gruyère - Fribourg - Zürich

Abbruch nach: 2 h in: Broc, Le Home

Billet nach Abbruch: Broc, Le Home - Bulle - Fribourg - Zürich

Verpflegung: Rucksack, Ausrüstung: Stöcke, Wanderschuhe, Lämpfli

Anmeldung an WL

Katrin Götz

Donnerstag, 7. Juli 2022

■ Nachmittagsspaziergang

Fridolin Landolt, Auskunft Wandertelefon Donnerstag ab 8 Uhr

Wandertelefon 044 400 11 53 jeweils ab 17.00 Uhr abhören

Samstag, 9. Juli 2022

■ **Kunst im Wald Honeret-Wald, Dietikon 1h 30 4.7 km**

HM auf 110 m, ab 115 m; Klassierung: blau

Besammlung: Zürich HB 09:45/09:59, Gleis 41/42 / S11

Billet: Zürich HB - Dietikon - Dietikon, Stoffelbach

Verpflegung: Grillieren - Feuermeister vor Ort, Ausrüstung: bequeme Schuhe, Stöcke

Anmeldung an WL

Katrin Götz

Dienstag, 12. Juli 2022

■ **Hirzel - Sihlmätteli - Sihlbrugg 3h 45 14.2 km**

HM auf 315 m, ab 449 m; Klassierung: rot

Besammlung: Zürich HB Perron 31 im Sektor B 08:55/09:07, Gleis 31

Billet: Zürich ZH - Hirzel (einfach) und Sihlbrugg - Baar- Zürich HB (oder EasyRide)

Retour: Sihlbrugg - Baar - Zürich HB

Verpflegung: Restaurant (oder Rucksack)

Mittagessen im Rest. Sihlmätteli (es gibt nur Forelle); **Anmeldung an WL** per Mail/SMS

Jürg Studer

Donnerstag, 14. Juli 2022

■ **Wasserfallwanderung: Tüüfelsschlucht 2h 30 9.0 km**

HM auf 200 m, ab 400 m; Klassierung: rot

Besammlung: Zürich HB 08:15/08:30, Gleis 16 / IC 5

Billet: Zürich HB - Oensingen - Balsthal - Langenbruck, Unterdorf

Retour: Hägendorf - Olten - Zürich HB

Verpflegung: Rucksack, Ausrüstung: Wanderschuhe + Stöcke

einfache Wanderung auf guten Wegen, steiler, langer Abstieg, z.T. auf Treppen

Anmeldung an WL

Yvonne Walder-Horber

Donnerstag, 14. Juli 2022

■ **Nachmittagsspaziergang**

Anni Camastral, Auskunft Wandertelefon Donnerstag ab 8 Uhr

Wandertelefon 044 400 11 53 jeweils ab 17.00 Uhr abhören

Samstag, 16. – 17. Juli 2022

■ **Vollmond-Nachwanderung Dielsdorf - ZH Affoltern**

4h 30 16.5 km

HM auf 280 m, ab 270 m; Klassierung: Event

Besammlng: Zürich HB 20:10/20:22, Gleis 41/42; S 15

Billet: Zürich HB - Dielsdorf oder Anschlussbillet f. 1 – 2 Zonen

Retour: Zonen 110

Verpflegung: Rucksack, Ausrüstung: Stöcke empfohlen

Getränke und Zusatzjacke **Anmeldung an WL siehe Ausschreibung**

Yvonne Walder; Begleitpersonen Margret Schmid; Jürg Studer

Dienstag, 19. Juli 2022

■ **Wasserfallwanderung/Turbenthal, Freckmünd - Schreizengiessen - Chabishaupt - Seelmatten - Bichelsee, Dorf 3h 50 12.0 km**

HM auf 500 m, ab 470 m; Klassierung: schwarz

Besammlng: Zürich HB 07:30/07:46, Gleis 43/44, S12

Billet: Zürich HB - Winterthur - Wila - Turbenthal, Freckmünd

Retour: Bichelsee, Dorf - Eschlikon - Winterthur - Zürich HB

Abbruch nach: 2h40 in: Seelmatten

Billet nach Abbruch: Seelmatten - Turbenthal - Winterthur - Zürich HB (nur alle 2 Stunden ein Bus!)

Verpflegung: Rucksack, Ausrüstung: Wanderschuhe + Stöcke

Wanderweg führt hinter dem Wasserfall durch. Kurze Stelle mit

abgerutschtem Weg. Trittsicherheit gefordert. **Anmeldung an WL**

Margret Schmid



Donnerstag, 21. Juli 2022

■ **Mellikon AG - Etelweiher - Schneisingen AG 2h 45 7.2 km**

HM auf 312 m, ab 133 m; Klassierung: blau

Besammlng: Zürich HB 09:25/09:37, Gleis 41/42 / S 9

Billet: Zürich HB - Bülach - Mellikon AG

Retour: Schneisingen, Oberdorf AG - Niederweningen Bahnhof - Zürich HB

Verpflegung: Rucksack, Ausrüstung: Wanderschuhe + Stöcke

Anmeldung an WL

Irene Mendoza

Donnerstag, 21. Juli 2022

■ **Nachmittagsspaziergang**

Anni Camastral, Auskunft Wandertelefon Donnerstag ab 8 Uhr

Wandertelefon 044 400 11 53 jeweils ab 17.00 Uhr abhören

Samstag, 23. Juli 2022

■ **Passwang / Beinwil SO, Neuhüsli - Passwang -
Wasserfallen 3h 50 11.0 km**

HM auf 680 m, ab 400 m; Klassierung: schwarz

Besammlung: Zürich HB 08:15/08:30, Gleis 18, IC5

Billet: Zürich HB - Oensingen - Balsthal - Beinwil SO, Neuhüsli

Retour: Wasserfallen - Reigoldswil - Liestal - Olten - Zürich HB

Verpflegung: Rucksack, Ausrüstung: Wanderschuhe + Stöcke

Seilbahn Wasserfallen CHF 17 p.P. (GA + HAT nicht gültig!). Letzte Fahrt

17:30 Uhr. **Anmeldung an WL**

Margret Schmid



Dienstag, 26. Juli 2022

■ **Mollis, Beglingen - Filzbach - Obstalden - Mühlehorn
Römerweg 4h 13.0 km**

HM auf 500 m, ab 600 m; Klassierung: rot

Besammlung: Zürich HB 08:30/08:43, Gleis 6 / S25

Billet: Zürich HB - Näfels-Mollis, Beglingen

Retour: ab Mühlehorn

Abbruch nach: 2 1/2 h in: Obstalden

Billet nach Abbruch: retour ab Obstalden

Verpflegung: Rucksack, Ausrüstung: Wanderschuhe + Stöcke

Anmeldung an WL

Gabi Ellmayer

Mittwoch, 27. Juli 2022

■ **Monatstreff: Sursee - Mauensee - Kottwil
2h - 2h 30 8.0 km**

HM auf 50 m, ab 50 m; Klassierung: blau

Besammlung: Zürich HB Gruppentreff 08:30/09:04, Gleis 32 IC 5

Billet: Zürich HB - Olten - Sursee

Retour: Kottwil - Sursee - Olten - Zürich HB

Verpflegung: Restaurant Rössli Mauensee, Ausrüstung: Wanderschuhe +
Stöcke; ab Olten 09:49 Gleis 12 IR 27

Anmeldung an WL

Karl-Heinz Walcker

Wandertelefon 044 400 11 53 jeweils ab 17.00 Uhr abhören

Donnerstag, 28. Juli 2022

■ **Nachmittagsspaziergang**

Anni Camastral, Auskunft Wandertelefon Donnerstag ab 8 Uhr

Samstag, 30. Juli 2022

■ **Ausweichdatum**

WANDERKALENDER AUGUST

Dienstag, 2. August 2022

■ **Maienfeld - Heidihütte - Jenins 4h 10.0 km**

HM auf 690 m, ab 550 m; Klassierung: rot

Besammlung: Zürich HB 08:20/08:38, Gleis 8 / IC3

Billet: Zürich - Sargans - Maienfeld

Retour: retour ab Jenins

Verpflegung: Rucksack, Ausrüstung: Wanderschuhe + Stöcke

Anmeldung an WL

Gabi Ellmayer

Donnerstag, 4. August 2022

■ **Pfäfers, Postplatz - Taminaschlucht - Bad Ragaz**

1h 30 9.0 km

HM auf 160 m, ab 470 m; Klassierung: blau

Besammlung: Zürich HB 09:00/09:12, Gleis 10 / IR 35

Billet: Zürich HB - Bad Ragaz - Pfäfers, Postplatz

Retour: Bad Ragaz – Zürich HB

Abbruch nach: 1h 30 in: Altes Bad Pfäfers

Billet nach Abbruch: Altes Bad Pfäfers - Bad Ragaz – Zürich HB

Verpflegung: Rucksack oder Restaurant, Ausrüstung: Wanderschuhe + Stöcke

Viele Treppenstufen hinunter. Möglichkeit direkt zum alten Bad fahren und mit der Gruppe nach Bad Ragaz wandern = 5.25 km HM 08/208 m, 1h 30

Anmeldung an WL

Katrin Götz

Donnerstag, 4. August 2022

■ **Nachmittagsspaziergang**

Anni Camastral, Auskunft Wandertelefon Donnerstag ab 8 Uhr

Wandertelefon 044 400 11 53 jeweils ab 17.00 Uhr abhören

Samstag, 6. August 2022

■ **Ausweichdatum**

Dienstag, 9. August 2022

■ **Sattel - Mostelberg - Rothenthurm 3h 30 10.0 km**

HM auf 550 m, ab 400 m; Klassierung: rot

Besammlng: Zürich HB 08:50/09:05, Gleis 7 / IC2

Billet: Zürich HB - Arth Goldau- Sattel

Retour: ab Rothenthurm

Verpflegung: Rucksack, Ausrüstung: Wanderschuhe + Stöcke

Anmeldung an WL

Gabi Ellmauer

Donnerstag, 11. August 2022

■ **Nachmittags-Wasserfallevent/Schloss Laufen Rheinfall -
Schloss Wörth / Schifffahrt zum Rheinfelsen 1h 2.6 km**

HM auf 110 m, ab 100 m; Klassierung: Event

Besammlng: Zürich HB 12:05/12:16, Gleis 43/44, S12

Billet: Zürich HB - Schloss Laufen am Rheinfall

Retour: Neuhausen, Rheinfall - Zürich HB

Verpflegung: Rucksack oder Restaurant

Schifffahrt zum Rheinfelsen CHF 20 p.P. Ca. 100 Treppenstufen bis
Aussichtsplattform. 20 Min. Aufenthaltszeit / **Anmeldung an WL =**

Anmeldeschluss: 30. Juni 2022!

Margret Schmid

Donnerstag, 11. August 2022

■ **Nachmittagsspaziergang**

Fridolin Landolt, Auskunft Wandertelefon Donnerstag ab 8 Uhr

SAUTERCOPY

Wir sind mehr als drucken.

www.sautercopy.ch

Wandertelefon 044 400 11 53 jeweils ab 17.00 Uhr abhören

Samstag, 13. August 2022

■ **Üetliberg-Coiffeurweg / Felsenegg - Jurablick - Ruine**

Friesenberg - Triemli 4h 12.0 km

HM auf 460 m, ab 790 m; Klassierung: schwarz

Besammlng: Zürich HB 08:05/08:18, Gleis 21, S4 (SZU)

Billet: Zürich HB - Adliswil - Felsenegg

Retour: Zürich, Triemli - Zürich HB

Abbruch nach: 2h 50 in: Ringlikon

Billet nach Abbruch: Ringlikon - Zürich HB

Verpflegung: Rucksack, Ausrüstung: Wanderschuhe + Stöcke

Trittsicherheit gefragt! Wenn es das Wetter erlaubt: bräteln auf der Ruine

Friesenberg

Margret Schmid



Dienstag, 16. August 2022

■ **Lenzburg, Fünfweiher - Esterliturm - Seon AG**

2h 30 7.1 km

HM auf 182 m, ab 162 m; Klassierung: blau

Besammlng: Zürich HB 09:55/10:08, Gleis 14 / IR 37

Billet: Zürich HB - Lenzburg Bahnhof - Lenzburg, Fünfweiher AG

Retour: Seon AG - Lenzburg Bahnhof - Zürich HB

Verpflegung: Rucksack, Ausrüstung: Wanderschuhe + Stöcke

Anmeldung an WL

Irene Mendoza

Donnerstag, 18. August 2022

■ **Wasserfallwanderung: Giessbachfälle 3h 9 km**

HM auf 300 m, ab 300 m; Klassierung: rot

Besammlng: Zürich HB 07:50/08:02, Gleis 31 / IC 8

Billet: Zürich HB - Bern - Interlaken Ost - Iseltwald, Dorf

Retour: Giessbach See Brienz - Luzern - Zürich HB

Verpflegung: Rucksack, Ausrüstung: Wanderschuhe + Stöcke

Anmeldung an WL

Yvonne Walder-Horber

Donnerstag, 18. August 2022

■ **Nachmittagsspaziergang**

Danièle Schlund, Auskunft Wandertelefon Donnerstag ab 8 Uhr

Wandertelefon 044 400 11 53 jeweils ab 17.00 Uhr abhören

Samstag, 20. August 2022

■ **Ausweichdatum**

Dienstag, 23. August 2022

■ **Wasserfallwanderung.: Aabchtobel - Halbinsel Au (mit Abend-Schiffahrt) 2h 30 8.0 km**

HM auf 120 m, ab 200 m; Klassierung: blau

Besammlung: Zürich HB 14:10/14:21, Gleis 4 / S24

Billet: Zürich HB - Horgen, Oberdorf - Horgen, Aamüli (oder ZVV-9-Uhrpass)

Retour: Halbinsel Au - Zürich, Bürkliplatz (See)

Verpflegung: Rucksack oder Restaurant, Ausrüstung: Stöcke empfohlen
Nachmittagswanderung und gemütliche Abend-Schiffahrt (Ankunft Zürich, Bürkliplatz 19:35h). Snack aus d. Rucksack oder individuell im Bord-Restaurant. **Anmeldung an WL**

Danièle Schlund

Mittwoch, 24. August 2022

■ **Monatstreff: Mellikon - Zurzach - Rietheim**

2h -2h 30 8.0 km

HM auf 50 m, ab 50 m; Klassierung: blau

Besammlung: Zürich HB Gruppentreff 09:10/09:37, Gleis 41/42 S9

Billet: Zürich HB - Eglisau - Mellikon

Retour: Rietheim - Koblenz - Baden oder Rietheim - Eglisau - Zürich HB

Verpflegung: Rest Höfli Zurzach, Ausrüstung: Wanderschuhe + Stöcke

Anmeldung an WL

Karl-Heinz Walcker

Donnerstag, 25. August 2022

■ **Nachmittagsspaziergang**

Anni Camastral, Auskunft Wandertelefon Donnerstag ab 8 Uhr

Samstag, 27. August 2022

■ **Ausweichdatum**



Wandertelefon 044 400 11 53 jeweils ab 17.00 Uhr abhören

Dienstag, 30. August 2022

■ **Green Marathon Teil 1 von 3 (Seebecken - Dolder)**

3h 30 13.0 km

HM auf 374 m, ab 168 m; Klassierung: rot

Besammlung: Bürkliplatz beim Denkmal 09:05/09:15, -

Billet: ZVV Zone 110 (Stadt Zürich)

Retour: Dolderbahn - Rigiblick

Abbruch nach: diverse in: Zürich

Verpflegung: Rucksack

Anmeldung an WL per Mail/SMS

Jürg Studer

WANDERKALENDER SEPTEMBER

Donnerstag, 1. September 2022

■ **Wasserfallwanderung: Gletscherschlucht Rosenloui und ev. Reichenbachfälle 2h 15 6.0 km**

HM auf 200 m, ab 200 m; Klassierung: blau

Besammlung: Zürich HB 08:00/08:10, Gleis 8 / IR 70

Billet: Zürich HB - Luzern - Meiringen - Rosenloui, Hotel oder Tageskarte

Retour: ev. via Reichenbachfälle mit der Bahn: zusätzlich CHF 8.00

Abbruch nach: 1h 45 in: Hotel Rosenloui

Verpflegung: Rucksack, Ausrüstung: Wanderschuhe + Stöcke

Eintritt Gletscherschlucht CHF 10.00 **Anmeldung: bis 30.08.2022 an WL**

Katrin Götz

Donnerstag, 1. September 2022

■ **Nachmittagsspaziergang**

Anni Camastral, Auskunft Wandertelefon Donnerstag ab 8 Uhr

Samstag, 3. September 2022

■ **Ausweichdatum**

Dienstag, 6. September 2022

■ **Ausweichdatum**

Wandertelefon 044 400 11 53 jeweils ab 17.00 Uhr abhören

Donnerstag, 8. September 2022

■ **Rundwanderung: Atem-Weg in Safenwil 2h 30 8.4 km**

HM auf 228 m, ab 228 m; Klassierung: blau

Besammlung: Zürich HB 09:00/09:08, Gleis 17 / IR37

Billet: Zürich HB - Lenzburg - Walterswil-Striegel

Verpflegung: Rucksack, Ausrüstung: Wanderschuhe + Stöcke

mitnehmen: Handtuch (Fussbad). **Anmeldung an WL**

Katrin Götz

Donnerstag, 8. September 2022

■ **Nachmittagsspaziergang**

Danièle Schlund, Auskunft Wandertelefon Donnerstag ab 8 Uhr

Samstag, 10. September 2022

■ **Ausweichdatum**

Dienstag, 13. September 2022

■ **Green Marathon Teil 2 von 3 (Dolder - Hermetschloo)**

4h 15 16.5 km

HM auf 286 m, ab 502 m; Klassierung schwarz

Besammlung: Kunsteisbahn Dolder Eingang 09:50/10:00, Dolderbahn

Billet: ZVV Zone 110 (Stadt Zürich)

Retour: Tramstation Micafil

Abbruch nach: diverse in: Zürich

Verpflegung: Rucksack. **Anmeldung an WL** per Mail/SMS

Jürg Studer

Donnerstag, 15. September 2022

■ **Panoramaweg: Heidbühl - Tgantieni (- Lenzerheide)**

2h 30 6.5 km

HM auf 238 m, ab 400 m; Klassierung: rot

Besammlung: Zürich HB 07:55/08:07, Gleis 9 / IC3

Billet: Zürich HB - Chur - Churwalden, Bergbahnen

Retour: Lenzerheide, Val Sporz - Lenzerheide, Post - Chur - Zürich HB

Verpflegung: Rucksack, Ausrüstung: Stöcke empfohlen

+ Bergbahn-Tickets: Heidbühl CHF9, Tgantieni CHF 6 (mit GA/Halbtax).

Verlängerung bis Lenzerheide: + ca. 1h. **Anmeldung an WL**

Danièle Schlund

Wandertelefon 044 400 11 53 jeweils ab 17.00 Uhr abhören

Donnerstag, 15. September 2022

■ **Nachmittagsspaziergang**

Fridolin Landolt, Auskunft Wandertelefon Donnerstag ab 8 Uhr

Samstag, 17. September 2022

■ **Arosa, Mittelstation - Haupti - Roter Tritt - Langwies-
Aussicht - Arosa 3h 50 12.0 km**

HM auf 420 m, ab 690 m; Klassierung: rot

Besammlng: Zürich HB* 07:20/07:38, Gleis 7, IC3

Billet: Zürich HB - Chur - Arosa**

Verpflegung: Rucksack, Ausrüstung: Wanderschuhe + Stöcke

*Selbständige Anfahrt. Wanderleitung ist ab Arosa, Bahnhof dabei. **Billett für Weisshornbahn (Mittelstation) wird von Wanderleitung gelöst CHF 10 p.P. (Gruppentarif = CHF 8 ab 10 Personen).

Anmeldung bis 12. September an WL

Margret Schmid



Dienstag, 20. September 2022

■ **Thurgauer Rebenweg mit Kartause Ittingen
2h 30 10.0 km**

HM auf 150 m, ab 200 m; Klassierung: blau

Besammlng: Zürich HB 09:05/09:16, Gleis 43/44; S 12

Billet: Zürich HB - Andelfingen - Oberneunforn, Dorf oder Anschlussbillett für 7 Zonen

Retour: Kartause Ittingen - Frauenfeld - Zürich HB

Verpflegung: Rucksack, Ausrüstung: Stöcke empfohlen

längere Rast/Pause in der Kartause, Rosengarten oder Museum

Anmeldung an WL

Yvonne Walder-Horber

Donnerstag, 22. September 2022

■ **Auf dem Aargauer Weinweg: Brugg, Brücke - Alpezeiger -
Ufem Bär - Remigen AG 2h 30 7.4 km**

HM auf 238 m, ab 188 m; Klassierung: blau

Besammlng: Zürich HB 10:25/10:36, Gleis 17 / IR 36

Billet: Zürich HB - Brugg Bahnhof - Brugg AG, Brücke

Retour: Remigen Zentrum AG - Brugg Bahnhof - Zürich HB

Verpflegung: Rucksack, Ausrüstung: Wanderschuhe + Stöcke

Anmeldung an WL

Irene Mendoza

Wandertelefon 044 400 11 53 jeweils ab 17.00 Uhr abhören

Donnerstag, 22. September 2022

■ **Nachmittagsspaziergang**

Yvonne Walder-Horber Auskunft Wandertelefon Donnerstag ab 8 Uhr

Samstag, 24. September 2022

■ **Ausweichdatum**

Dienstag, 27. September 2022

■ **Green Marathon Teil 3 von 3 (Hermetschloo - Uetliberg - Bürkliplatz) 3h 15 12.6 km**

HM auf 244 m, ab 238 m; Klassierung: rot

Besammlung: Tramstation Micafil (Altstetten) 09:50/10:00,

Billet: ZVV Zone 110 (Stadt Zürich)

Retour: Bürkliplatz

Abbruch nach: diverse in: Zürich

Verpflegung: Rucksack

Anmeldung an WL per Mail/SMS

Jürg Studer

Mittwoch, 28. September 2022

■ **Monatstreff: Wildegg - Rapperswil - Aarau Rohr 2h - 2h30 9.0 km**

HM auf 50 m, ab 50 m; Klassierung: blau

Besammlung: Zürich HB Gruppentreff 09:10/09:36, Gleis 18 IR 36

Billet: Zürich HB - Brugg - Wildegg

Retour: Aarau Rohr - Aarau - Zürich

Verpflegung: Rest. Freihof Rapperswil, Ausrüstung: Wanderschuhe + Stöcke

Ab Brugg 10:07 Gleis 4 S29

Anmeldung an WL

Karl-Heinz Walcker



Wandertelefon 044 400 11 53 jeweils ab 17.00 Uhr abhören

Achtung:

- Wir bitten alle Wanderteilnehmenden immer einen Notfallausweis im Portemonnaie mitzunehmen.
- Auch die regelmässig eingenommenen Medikamente sollten darauf vermerkt sein.

Abkürzungen bei den Ausschreibungen im Wanderkalender

- Stundenzahl hinter der Angabe der Route = reine Wanderzeit (ohne Pausen)
- HM Höhenmeter resp. Höhenunterschied insgesamt für die ganze Wanderung
- Zürich HB Besammlungsort im Hauptbahnhof Zürich für **Wanderungen** je nach Gleis des abfahrenden Zuges:
 - Gleis 3-18: am Anfang des Gleises (= Prellbock)
 - Gleis 21/22: auf dem Perron der Gleise 21/22 beim Kiosk
 - Gleis 31-34: auf dem Perron der Gleise 31-34 im Sektor B
 - Gleis 41-44: vor dem Blumenladen 3000 unten

Besammlungsort für **Monatstreff** ist wie bisher: **Gruppen-Treffpunkt**

Besammlungsort für **Spaziergänge** gemäss Telefonansage

- Zeiten: 1. Zeit: Besammlungszeit, 2. Zeit: Zugsabfahrt.



gute Kondition, Ausdauer und/oder Trittsicherheit erforderlich
steile Auf- und/oder Abstiege
schmale oder schwierige Wegsituationen, Bergwanderweg

Ausrüstung: Dem Wetter angepasste Ausrüstung, wie Kleidung, Schuhe und Regenschutz sind Sache der Teilnehmenden.

Versicherung: Der Verein übernimmt keine Haftung. Versicherung ist Sache der Teilnehmenden.

Das Mitteilungsblatt der Naturfreunde-Senioren-Zürich erscheint alle drei Monate, in der Regel auf Ende März, Juni, September und Dezember.

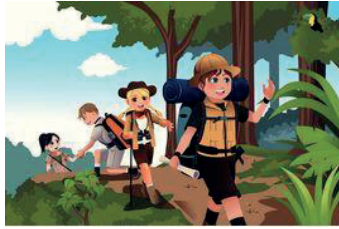
Manuskripte / Beiträge einsenden an die Redaktion (siehe auf Seite 2).

Adressänderungen und Anforderungen von **Probenummern** an: Katrin Götz, Schönhaldenstr. 16, 8708 Männedorf (044 920 39 16 / bluebird48@bluewin.ch)

Jahresabonnement Mitteilungsblatt für Nichtmitglieder Fr. 40.—



WL-Begleitung: Bitte melde Dich!



Liebe Wanderfreunde, wir suchen **Wanderleiter (WL)-Begleitungen**: Wir freuen uns, dass **Esther Ryffel** sich gemeldet hat und wir sie bereits als WL-Begleitung einsetzen durften. Wir suchen weitere WL-Begleitungen, um die WL, insbesondere bei grösseren Gruppen, zu unterstützen. Die WL erwarten von einer WL-Begleitung, dass Du den Schluss der Wanderkolonne bildest, den Sichtkontakt zum WL hältst, bei Zwischenhalten oder kritische Abzweigungen Zeichen gibst, dass Alle aufgeschlossen sind und Hilfestellung und Meldung an den WL machst, bei Problemen von Wandernden (Stolpern, Schwächeanfall, etc.). Du beobachtest, falls Wandernde austreten müssen; evtl. wartest, um den Anschluss sicherzustellen.

Traust Du Dir das zu? Dann melde Dich bei einem WL oder bei Alexander Jaecklin (alexander@jaecklin.ch). Vielen Dank!

Tabelle Schwierigkeitsgrade

Schwierigkeitsgrad / Kategorie	Reine Wanderzeit circa	Distanz	Aufstieg verteilt auf Strecke	Abstieg verteilt auf Strecke
Spaziergang	2 x 30 Min	max. 4km	max. 80 HM	max. 80 HM
blau	Bis 3 1/2 h	8 - 10 km	max. 250 HM	max. 300 HM
rot	Bis 4 1/2 h	10 - 14 km	max. 400 HM	max. 500 HM
schwarz	> 4 1/2 h	> 14km	> 400 HM	> 500 HM



**Sa 16. / So 17. Juli 2022 / Wandernacht mit vielen
Quiz- und Rätselpausen**

Dielsdorf – Buchs – Furtbach – Chatzensee - Affoltern ZH

16.5km, 280 m auf, 270 m ab, Wanderzeit 4h 30Min / Klassierung: Event

Besammlung: Zürich HB 20:10 Uhr, Gleis 41/42, Sektor B

Abfahrt: 20:22Uhr mit S15 **Ankunft:** 20:45 Uhr Dielsdorf

Besammlung 20:45 Uhr für alle beim Kiosk, Abmarsch. 21.00

An diesem Abend wandern wir auf bekannten Pfaden zu einer ungewohnten Tageszeit. Wir treffen alle anderen Teilnehmenden in Dielsdorf und machen uns auf, viele neue Eindrücke während einer Wanderung zu sammeln. Alles ist viel intensiver. Ausser dem Licht. Aber auch hier wirst Du überrascht sein von der Helligkeit, die der Mond verbreitet (ausser bei geschlossener Wolkendecke). Unterwegs wirst Du von der Wanderleitung mit Geschichten, einem Grillfeuer und vielen Rätseln unterhalten und bekommst einen Morgenkaffee zum Abschied. **Jacke, Grillgut und genug Getränke einpacken, gutes Schuhwerk anziehen!!**

Ankunft beim Bahnhof Affoltern Zürich ca. um 06:00 Uhr. Erster Zug (S6) nach Zürich 6:14 Uhr, oder Bus 61 oder Bus 32 ab Zehntenhausplatz

**Anmeldung an Jürg Studer juerg.studer@spektramedia.ch
bis So. 10. Juli mit Telefonnummer**

Abbruch möglich, Nachtzüge nur stündlich

Kosten: Fr. 12:00 für NF Mitglieder; 24.00 für alle anderen Teilnehmenden

5 Wandertage in Magliaso 9. – 13. Mai 2022

Leitung: Danièle Schlund und Margret Schmid (**Text**)

Anzahl Teilnehmende: 16 (davon NF Senioren: 6)

Wir hatten fünf wunderschöne, abwechslungsreiche und sonnige Wandertage im Tessin. Das Centro Magliaso erfüllte mit seiner parkähnlichen Anlage, dem Seeanstoss, dem geheizten Bad und den neu ausgebauten Zimmern mit Balkon/Sitzplatz alle unsere Träume. Die angebotenen Wanderungen von Danièle und Margret waren extrem abwechslungsreich. Jetzt aber einmal der Reihe nach:

9. Mai 2022 / Anfahrt + Wanderung: Termine – Molinazzo d.M

Während der Fahrt mit dem EC nach Lugano und dann weiter mit der Trambahn nach Magliaso, ergaben sich schon gute Gespräche. Uns fiel das Kennenlernen leicht. Das Gepäck wurde in Magliaso vom Centro-Bus abgeholt. So erleichtert, fuhren wir via Ponte Tresa nach Termine. Als Mittagsplatz hatten Danièle und Margret einen gut ausgestatteten Spiel- und Picknickplatz auserkoren. Die anschließende Wanderung führte uns an einem Sumpfbgebiet, zwei Wasserfällen und einer Mühle vorbei nach Bruciata. Hier verliessen wir den Schatten des Kastanienwaldes und waren froh um das leicht kühle Lüftchen, das hier wehte. Mit Bus und Trambahn fuhren wir nach Magliaso, Paese. Die Spazierwanderung am See entlang zum Centro war das i-Tüpfchen der heutigen Wanderung.

10. Mai 2022 / Centro – Monte Caslano – Caslano – Centro

Abmarsch war erst um 10 Uhr. Gemütlich wanderten wir bis zum Einstieg des Wanderwegs auf den Monte Caslano. Am Anfang gemächlich ansteigend, wurde der Weg schmaler und wir wunderten uns nicht mehr über die weiss-rot-weisse Bezeichnung. Aber die Schweisstropfen wurden mit einer sensationellen Aussicht an unserem Mittagsrastplatz belohnt. Nach dem Abstieg kehrten wir am See im Restaurant Battello ein. Ein spannender Spaziergang durch Caslano führte uns am Schluss zum Centro zurück. Das Schwimmbad hatten wir zur alleinigen Verfügung. Was dann auch fleissig genutzt wurde. Am Abend grillierten wir im Centro. Feines Essen, angenehme Temperaturen und keine Mücken. Was will man mehr?

11. Mai 2022 / Ciona – Carona – Parco S.Grato – Vico Morcote

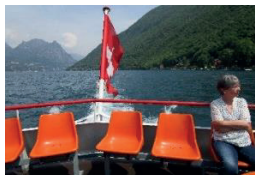
Nach einer kurvenreichen Fahrt wanderten wir in Ciona los. Der Weg führte uns durch das «herzige» Dorf Carona und dann weiter zum Parco San Grato. Die Farbenpracht war überwältigend. Sicher führte uns Danièle durch den Kastanienwald vom Monte Arbostora bis oberhalb der Alpe Vicania. Hier war unser Mittagsrastplatz unter einer ausladenden Buche und einer Wahnsinnsaussicht bis zur Po-Ebene. Der folgende (Treppen) Abstieg bis Vico Morcote war steil aber mit schönen Aussichtspunkten gespickt. Mit dem Bus fuhren wir nach Morcote und von dort mit dem Schiff nach Ponte Tresa. Am Abend gab es einen Spaghetti-Plausch mit Live-Musik. Wurde ein richtiges Fest!

12. Mai 2022 / Arosio – Maglio – Novaggio

Wieder eine kurven- und engpassreiche Busfahrt als Einstieg. In Arosio führte uns Margret zuerst zur italienischen Sonnenuhr an der Kirchwand und dann hinunter zum Anfang des Philosophen-Weges Richtung Cademario. Bis zur Hammerschmiede waren wir mehrheitlich auf schattigen und gut ausgebauten Wanderwegen unterwegs. Am Kiosk konnte man sich mit Essen und Getränke eindecken. Anschliessend wurde der Weg bis Novaggio etwas ruppiger. Am Abend spazierten wir zum Grotto Valle in Caslano und hatten einen gemütlichen Tessiner Abend. Die Musik kam dieses Mal von den Vögeln.

13. Mai 2022 / Castagnola, Olivenweg – Gandria + Heimreise

Das Gepäck stellten wir in Schliessfächern im Bahnhof Lugano ein. Schon kam der Bus nach Castagnola und nach kurzer Zeit spazierten wir auf dem Olivenweg dem Seeufer entlang. Vor Gandria genossen wir am Aussichtspunkt den Blick auf den San Salvatore. Für die Mittagsrast verteilten wir uns im Dörfchen. Die anschliessende Schifffahrt zurück nach Lugano war das Sahnehäubchen unserer Wandertage. Alles klappte wie am Schnürchen. So auch die Rückreise mit dem IC.



Unsere Wanderleitenden

Ellmauer Gabi	Kleindorfstr. 15 gabiellmauer@yahoo.de	8707 Uetikon	044 920 28 39 079 785 17 89
Götz Katrin	Schönhaldenstr. 16 bluebird48@bluewin.ch	8708 Männedorf	044 920 39 16 079 676 59 24
Mendoza Irene	Naglerwiesenstr. 62 irene.mendoza@sunrise.ch	8049 Zürich	043 818 49 68 076 408 86 99
Schlund Danièle	Ringstr. 26A schlund@gmx.ch	8057 Zürich	079 638 74 76
Schmid Margret	Wydäckerring 89 kreativ.toepfern@gmail.com	8047 Zürich	044 462 01 39 079 813 92 32
Studer Jürg	Mühlezelgstr. 45 juerg.studer@spektramedia.ch	8047 Zürich	079 484 06 05
Walcker Karl-Heinz Leiter Monatstreff	Bändlistr. 61 kwalcker@yahoo.de	8064 Zürich	044 431 40 74 078 637 16 95
Walder Yvonne	Rautistr. 383 walder.yvonne@gmx.ch	8048 Zürich	044 432 64 37 076 357 33 57
Wiesner Hans	Am Schachenbach 7 hans.w.wiesner@bluewin.ch	8906 Bonstetten	044 764 14 03 079 542 99 01

Nachmittagsspaziergänge

Camastral Anni	044 748 18 20
Landolt Fridolin	079 362 88 92

Weitere Funktionäre

WL-Administrator	Jaecklin Alexander alexander@jaecklin.ch	079 407 13 35
Webmaster	Schmid Ueli, schmidu@gmx.ch	079 636 74 11

Rechnungsrevisoren Hänsele Otto, Wirth Herbert, Denzler Ueli

P.P.

8708 Männedorf

Post CH AG

Retouren und Adressänderungen bitte an:
Katrin Götz, Schönhaldestr. 16
8708 Männedorf

Vorankündigung

Montag, 10. Oktober – Dienstag, 11. Oktober 2022

2-Täger im Unterwallis mit Katrin Götz und Margret Schmid.

Durnand-Schlucht mit 14 Wasserfällen, Trientschlucht mit Pissevache Wasserfall. Alles Nähere im nächsten MB.

Achtung: Anmeldeschluss 22.07.2022 nicht verpassen: Wandertage Gstaad 13. – 16.09.2022 mit Katrin Götz und Yvonne Walder



Stadt Zürich
Sportamt

Alles zum Sport in Züri: Sportamt-Newsletter



Jetzt abonnieren! sportamt.ch/newsletter